
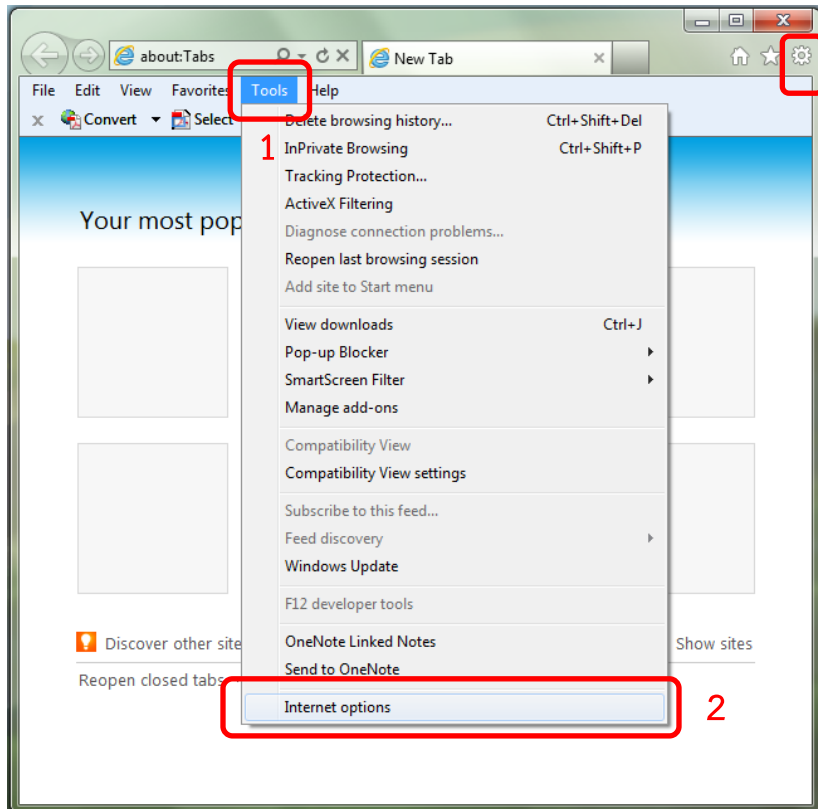


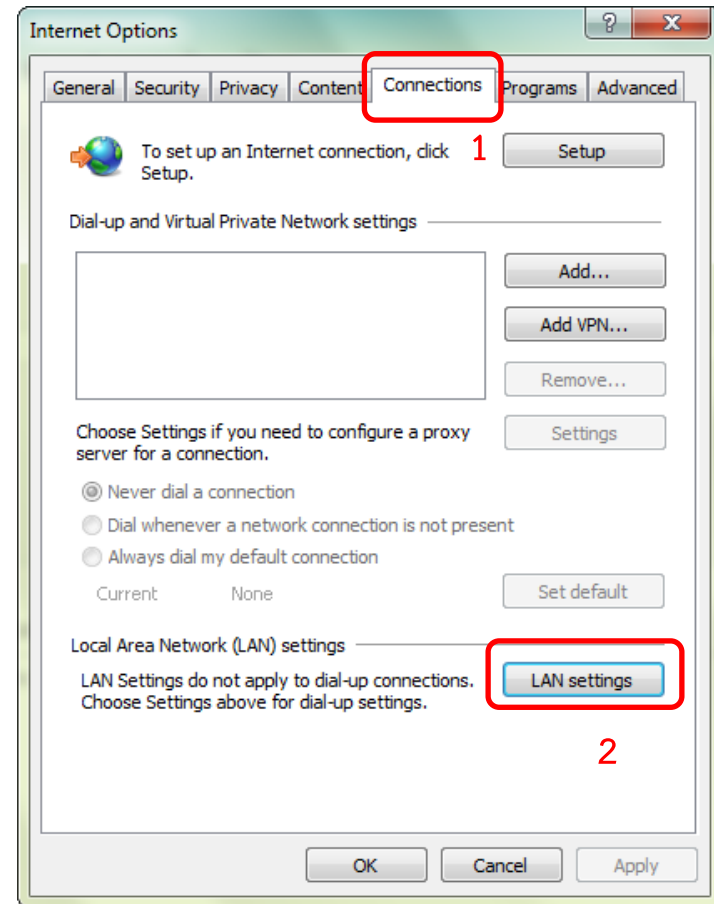


การตั้งค่า proxy ของ Internet browser ของคณะวิทยาศาสตร์ (สำหรับ Internet Explorer)

1. เปิด Internet Explorer เลือกเมนู Tools เลือก Internet options
หรือ Click ที่ไอคอน 



2. ไปที่ Tab Connections เลือก LAN Settings





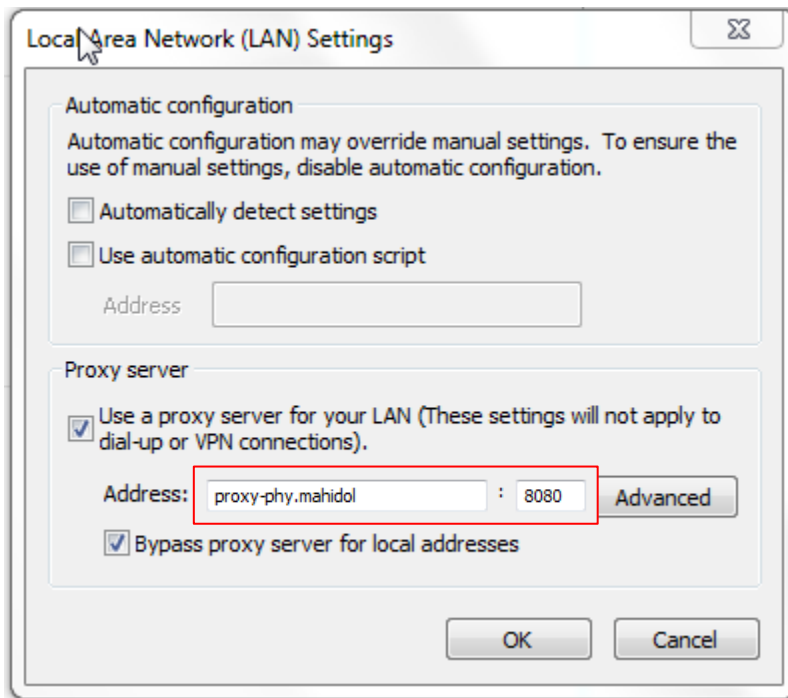
การตั้งค่า proxy ของ Internet browser ของคณะวิทยาศาสตร์ (สำหรับ Internet Explorer)

3. การตั้งค่า Proxy มี 2 แบบ เลือกตั้งค่าแบบใดแบบหนึ่ง
แบบที่ 1

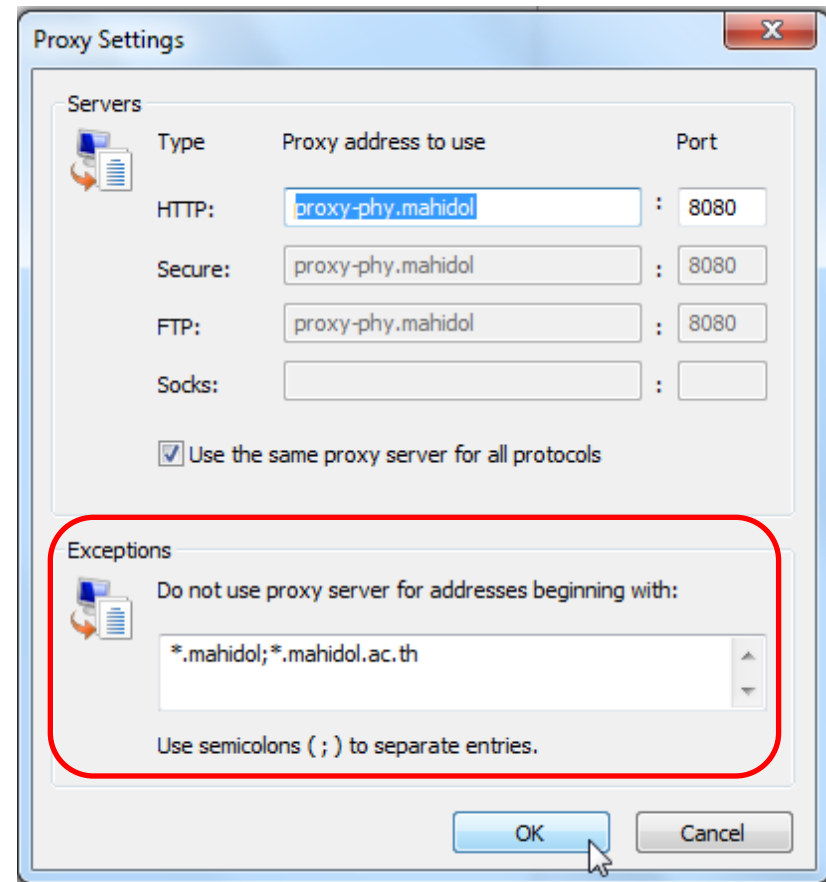
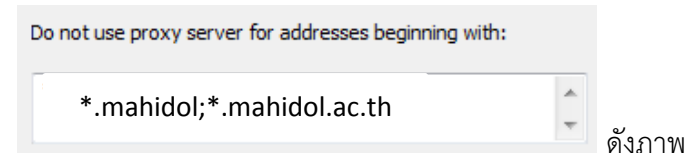
ในกรณีต้องการใช้งานระบบอินเทอร์เน็ตโดยไม่ผ่านระบบ proxy
ให้ตั้งค่า Proxy server ดังภาพ

3.1 คลิกเลือก Use a proxy server for your LAN (These settings will not apply to dial-up or VPN connections).

3.2 คลิกเลือก Bypass proxy server for local addresses



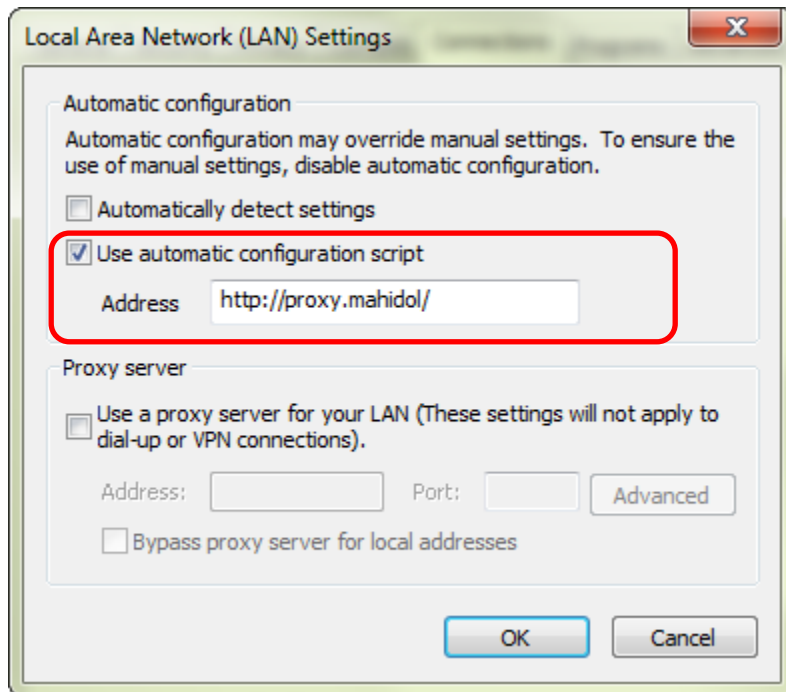
- 3.3 คลิกที่ปุ่ม เพื่อตั้งค่าในช่อง Exceptions





การตั้งค่า proxy ของ Internet browser ของคณะวิทยาศาสตร์ (สำหรับ Internet Explorer)

แบบที่ 2 (ทางกองเทคโนโลยีสารสนเทศแนะนำให้ตั้งค่าแบบนี้)
คลิกเลือก ที่ Use automatic Configuration script เพื่อตั้งค่า
ให้เป็นอัตโนมัติ



หมายเหตุ

- ต้องใส่ Username & Password ทุกครั้งที่มีหน้าต่างร้องขอ
- กรณีที่ต้องการ Refresh หน้าเว็บแบบ Clear cache ให้กดปุ่ม Ctrl + F5 พร้อมกัน