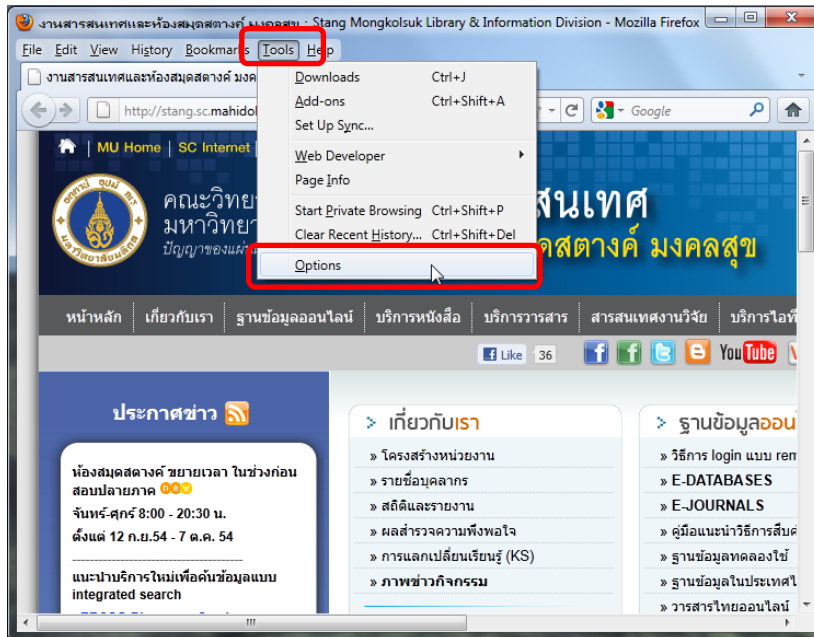


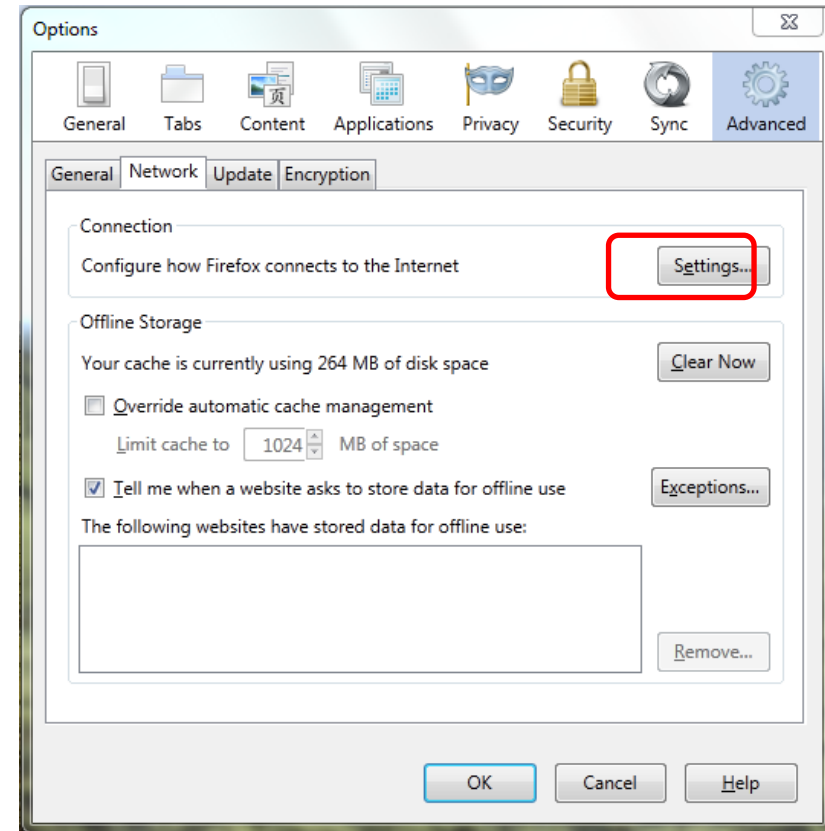


การตั้งค่า proxy ของ Internet browser ของคณะวิทยาศาสตร์ (สำหรับ Mozilla Firefox)

1) เปิด Mozilla Firefox เลือกเมนู Tools > Options



2) ไปที่ไอคอน Advanced คลิกที่ Tab Network คลิกปุ่ม Settings



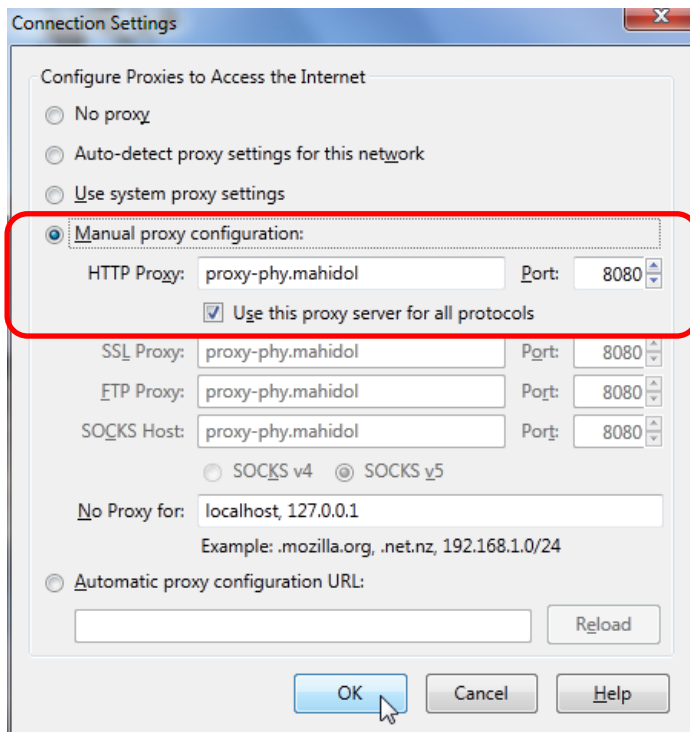


การตั้งค่า proxy ของ Internet browser ของคณะวิทยาศาสตร์ (สำหรับ Mozilla Firefox)

การตั้งค่า Proxy มี 2 แบบ เลือกตั้งค่าแบบใดแบบหนึ่ง

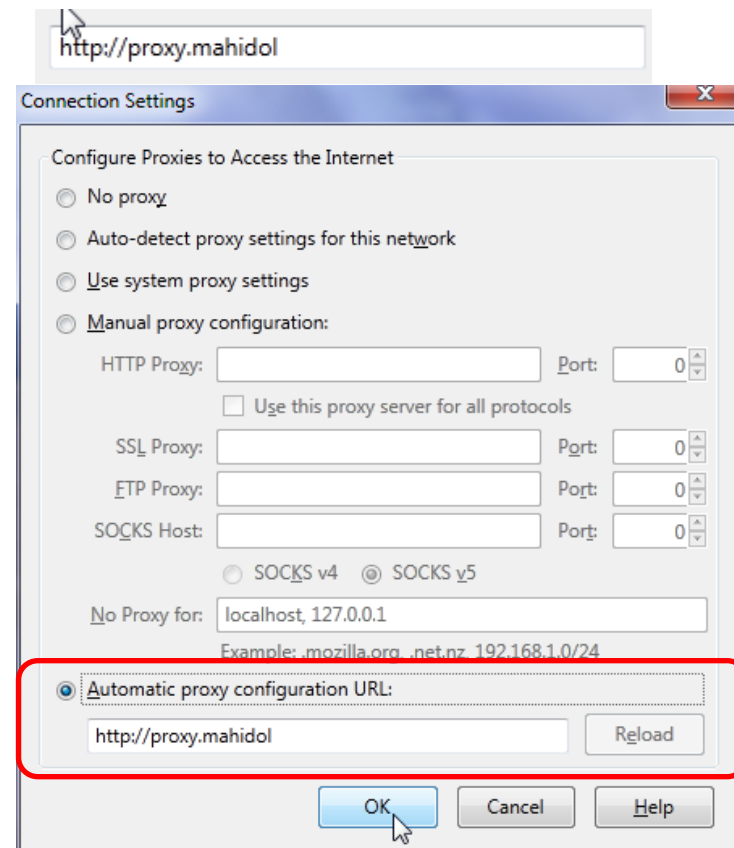
แบบที่ 1 ในกรณีต้องการใช้งานระบบอินเทอร์เน็ตโดยไม่ผ่านระบบ proxy ให้ตั้งค่าดังภาพ

- คลิกเลือก **Manual proxy configuration:**
- คลิกเลือก **Use this proxy server for all protocols**
- ที่ HTTP Proxy: Port:



แบบที่ 2 (กองเทคโนโลยีสารสนเทศแนะนำให้ตั้งค่าแบบนี้)

คลิกเลือก **Automatic proxy configuration URL:**



หมายเหตุ

- ต้องใส่ Username & Password ทุกครั้งที่มีการหน้าต่างร้องขอ
- กรณีที่ต้องการ Refresh หน้าเว็บแบบ Clear cache ให้กดปุ่ม Ctrl + F5 พร้อมกัน