



# ข้อมูลส่วนบุคคล ที่มีความอ่อนไหว Sensitive Personal Data

ข้อมูลที่ระบุตัวบุคคลได้เฉพาะเจาะจงมากขึ้น เช่น เชื้อชาติ ความคิดเห็นทางการเมือง ความเชื่อในลัทธิ ศาสนาหรือปรัชญา พฤติกรรมทางเพศ ประวัติอาชญากรรม ข้อมูลสุขภาพ ความพิการ ข้อมูลสหภาพแรงงาน ข้อมูลพันธุกรรม ข้อมูลชีวภาพ (Biometric) ข้อมูลสุขภาพ หรือข้อมูลอื่นใดในทำนองเดียวกันกับที่กฎหมายกำหนด



เชื้อชาติ เผ่าพันธุ์



ความคิดเห็นทางการเมือง



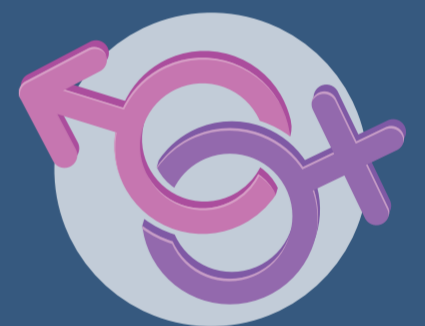
ศาสนา ความเชื่อ



ประวัติอาชญากรรม



ความพิการ



พฤติกรรมทางเพศ



ข้อมูลเหล่านี้มีความละเอียดอ่อนสูง ถ้าถูกนำไปใช้โดยไม่ได้รับอนุญาต อาจเป็นอันตรายต่อเจ้าของข้อมูลหรือได้รับการปฏิบัติอย่างไม่เป็นธรรม

**ห้ามมิให้เก็บรวบรวมข้อมูลดังกล่าว  
โดยไม่ได้รับความยินยอมโดยชัดแจ้งจากเจ้าของข้อมูลส่วนบุคคล**

ที่มา : พ.ร.บ. คุ้มครองข้อมูลส่วนบุคคล พ.ศ. 2562