

**คณะวิทยาศาสตร์ ม.มหิดล
ได้อย่างไร !**



สิ่งยึดเหนี่ยวจิตใจ

ระดับประเทศ



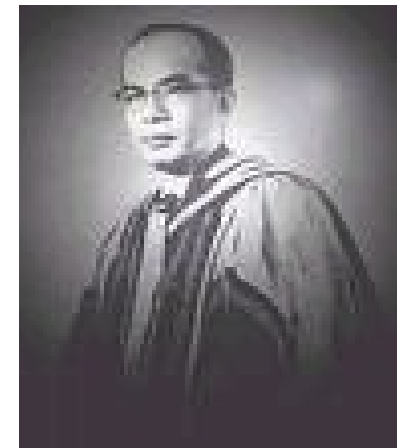
พระบาทสมเด็จพระเจ้าอยู่หัว
พระปรมินทรมหาภูมิพลอดุลยเดชมหาราช

ระดับ มหาวิทยาลัย



สมเด็จพระมหิตลาธิเบศร
อดุลยเดชวิกรม พระบรมราชชนก

ระดับ คณะวิทยาศาสตร์



ศาสตราจารย์ ดร.สตางค์ มงคลสุข

สัญลักษณ์ประจำมหาวิทยาลัย



ตรามหาวิทยาลัย



ต้นก้านกัยมหาดล

สัญลักษณ์ประจำ คณะวิทยาศาสตร์ ม.มหิดล



ตราคณะวิทยาศาสตร์



ต้นศรีตรัง



ชื่อเสียง



**นักวิทยาศาสตร์
ดีเด่น**



**การเรียนรู้ การสอน
การวิจัย ดีเด่น**



**ห้องสมุด เป็น
Best Practice**



**สิ่ง
แวดล้อม**



**สวนป่า
ใจกลางเมือง**



**ติดโรงพยาบาล
รามาริบัติ**



ใกล้วังสวนจิตรลดา



ความอบอุ่น



เหมือนครอบครัว



**มีความรัก
ความผูกพัน**



**มีการอบรมเสริม
สร้างความรู้**



งานมหิดล พญาไท
บุ๊กแฟร์



ชมรมผู้ใช้ไอที
มหิดล-พญาไท



งาน Open House



ชมรมอยู่ดี มีสุข



ชมรมเพื่อน



ชมรมคาราโอเกะ



ฯลฯ



สำหรับบุคคลากร



- ★ เงินรางวัล
- ★ เงินปีใหม่
- ★ เงินกู้สวัสดิการ
- ★ ทุนวิจัยองค์กร
- ★ ทุนการศึกษา

★ รถบริการรับ-ส่ง คณะวิทย์-ศาลายา-ศิริราช



สำหรับนักศึกษา

ทุนการศึกษา

- ★ โครงการ พสวท.
- ★ โครงการศรีตรังทอง
- ★ โครงการ สวทช.
- ★ พัฒนากำลังคนทาง
วิทยาศาสตร์
- ★ ทุนการศึกษาต่าง
ประเทศระยะสั้น



คณะวิทยาศาสตร์ มี 3 แห่ง คือ

★ เขตพญาไท

★ เขตศาลายา

★ มหาวิทยาลัยมหิดล ณ กาญจนบุรี



หลักสูตรการเรียนการสอน มี 3 ระดับ คือ

- ★ **ปริญญาตรี (วิทยาศาสตร์บัณฑิต)**
- ★ **ปริญญาโท (วิทยาศาสตรมหาบัณฑิต)**
- ★ **ปริญญาเอก (ดุษฎีบัณฑิต)**



การเดินทาง

★ **รถไฟ** (ด้านหลังคณะวิทยาศาสตร์ อยู่ติด
สถานีรถไฟวังสวนจิตรลดา)

★ **รถประจำทาง** (สาย 8, 44, 92, 97, 157
ปอ. 8, 44, 157, 171, 509)

★ **รถไฟฟ้า** (สถานีรถไฟฟ้าอนุสาวรีย์
สถานีรถไฟฟ้าพญาไท แล้วต่อด้วยรถ
ประจำทาง หรือรถมอเตอร์ไซด์)



มหิดลรับตรง นักศึกษาระดับ ปริญญาตรีปีการศึกษา 2551



รับสมัครทางไปรษณีย์

3 ก.ย. - 15 ต.ค. 2550



สมัครทางอินเทอร์เน็ต

3 ก.ย. - 22 ต.ค. 2550



สอบถามรายละเอียดได้ที่

โทร. 0-2849-6251-8, 0-2849-6354-5

www.mahidol.ac.th/muthai



**คณะวิทยาศาสตร์ คือ
บ้านหลังที่ 2 ของพวกเรา**

ตัดสินใจให้ดี สำหรับบุคคล ที่ต้องเลือกออกนอกระบบ

ด้วยความปรารถนาดี

จาก สุภัคจิรา วงศ์กิจเจริญ