

ประกวดงาน... ทำอย่างไรดี





อาการปวดฟัน เกิดขึ้นได้อย่างไร

เวลาเราทานอาหาร แบคทีเรียที่อยู่ในรูปของแผ่นบางบางชนิดที่เรารู้จัก
 ว่า Plaque จะเปลี่ยนอาหารที่เราทานเข้าไปกลายเป็นกรดทำลายฟัน
 และเหงือก ทำให้เนื้อเยื่อฟันเปื่อยหลุด รอยดำ หนองตุ่มๆ ทั่วทั้งช่อง
 ของเราเจ็บปวดแสบร้อน แต่ถ้าวินิจฉัยทันเวลาจะดูกลายพันธุ์
 ในช่องฟัน พยายามอย่าทำอะไร เศษอาหารก็จะตกลงไปในรูฟัน ทำให้
 เกิดอาการเสียวฟันเวลาทานของร้อนๆ เย็นๆ อย่านอนแปดชั่วโมง หรือ
 หนึ่งสัปดาห์





อาการปวดฟัน สาเหตุมาจากไหน

โดยปกติแล้วอาการปวดฟันจะมีปัญหาพื้นฐานมาจากฟันผุเสีย
ส่วนใหญ่นอกจากนี้ถ้าฟันไม่สึกมากก็จะมีอาการเสียวฟัน แต่ถ้านุญ
ใกล้โพรงประสาทฟัน ก็จะเริ่มมีอาการปวดบ่อยๆ ปวดเป็นบางที
จนถึงมีอาการปวดมาก ปวดตลอดเวลา บางครั้งยาแก้ปวดไม่
สามารถช่วยได้ นอกจากนั้นก็ยังมีสาเหตุอื่นๆ ดังนี้





อาการปวดฟัน สาเหตุมาจากไหน

ฟันแข็งเกินไปจนปวด

เมื่อฟันแข็งแรงมาก ไม่รับการรักษา ทำให้ฟันที่แข็งเกินไปสามารถเข้าไป
จนเกิดอาการปวดฟัน จนเองที่มีมากก็เกิดแรงดัน ทำให้ฟันปวด
ปวดอย่างรุนแรง มีอะไรมากระทบก็ปวด





อาการปวดฟัน สาเหตุมาจากไหน

ฟันเปื่อยโรคเหงือกอักเสบ

มีการละลายตัวของกระดูกรอบๆรากฟัน เปื่อยที่กักตัวของแบคทีเรีย
เปื่อยเหงือกรอบรากฟัน ฟันโยก ทำให้เกิดเสียวฟัน และปวดได้
หรือเกิดจากการเปื่อยโรคเหงือก ซึ่งมีส่วนมากมาจากคราบหินปูน
เหงือกอักเสบเกิด อาการบวมและอักเสบ บางครั้งอาจมีหนองด้วย





อาการปวดฟัน สาเหตุมาจากไหน

ฟันร้าว ฟันแตก

กรณีที่มีฟันร้าว ก "มีโอกาสที่โพรงประสาทฟันติดต่อกับภายนอก
ผ่านรอยร้าวได้ น้ำเย็น น้ำร้อน อากาศ ก็ส่งผลกระทบต่อประสาทฟันทำให้เกิด
อาการปวดฟันได้





อาการปวดฟัน สาเหตุมาจากไหน

สาเหตุอาการปวดฟัน

กรณีฟันหลวม ฟันโยกต่างข้างขึ้นรู้นิวเคลอัส เป็นโรคเหงือกอักเสบ ฟันโยก มีช่องว่างระหว่างฟัน เวลาเคี้ยวอาหารขนาดใหญ่ๆ เช่น เนื้อไก่ เนื้อหมู เวลาล้างฟันไปอัดตรงช่องว่างมักจะกลืนใจเหงือกจำ เป็นที่สะสมของแบคทีเรีย จะปวดเหงือกและฟันบริเวณนี้มาก





อาการปวดฟัน สาเหตุมาจากไหน

- การสบฟันผิดปกติ อาการนี้มักจะปวดเมื่อยเคี้ยวอาหาร หรือ
ขณะที่ฟันกระทบกัน
- โรคทางระบบประสาท มักจะปวดฟันมากกว่า 1 ซี่ ร่วมกับ
การปวดเหงือกและผิวหนังบริเวณแก้ม ซึ่งการรักษาคือ โดย
การรับปรึกษาแพทย์ บางครั้งอาจมีการผ่าตัดร่วมด้วย





5 วิธีที่ช่วยลดอาการปวดฟัน

ลดสิ่งกระตุ้นที่มีผลทำให้ปวดฟันมากขึ้น หรือทำให้ประสาทฟัน
บาดเจ็บมากขึ้น เช่น

อาหารแข็ง : น้ำแข็ง ใสศักริม

อาหารร้อน : น้ำร้อน ชาร้อน กาแฟร้อน อาหารร้อน

อาหารที่มีรสหวานจัด รสเปรี้ยว





5 วิธีที่ช่วยลดอาการปวดฟัน

ลดการกระทบกระเทือนกับฟันซี่อื่นๆ

อาการปวดฟันจะเจ็บมากแค่ไหน ถ้าฟันซี่อื่นถูกกระทบบ่อยๆ หรือ
 ด้วงฟันสูงกว่าซี่อื่นๆ บ้าง ครีมน้ำตาลถูกขูดลอกตัวขึ้นมาเพราะมี
 ไขมันเอง ก็มี อาการติดเชื้อที่ปลายรากฟันจากฟันผุ หรือ โรคเหงือก
 อักเสบ วิธีง่าย ๆ คือ รับประทานอาหารที่ไม่ต้องใส่ใจแรงเคี้ยวมาก
 เช่น อาหารนุ่มๆ ไม่ควรเคี้ยวอาหารแข็งๆ หรือ เหนียวๆ ที่ต้องใส่ใจแรง
 เคี้ยวมาก อีกวิธีคือ เลี่ยงไปเคี้ยวอีกด้าน





5 วิธีที่ช่วยลดอาการปวดฟัน

ถ้าอาการปวดจากเศษอาหารติดฟัน อาการจะยิ่งแย่หากถ้าอาหารถูก
อัดแน่นในซอกหรือช่องว่างนานๆ

วิธีที่ดีที่สุดในการรับมือกับอาการเหล่านี้คือการใช้ไหมขัดฟัน
Dental floss (ไหมขัดฟัน) อย่าใช้ไม้จิ้มฟัน





5 วิธีที่ช่วยลดอาการปวดฟัน

ถ้ามีฟันผุหรือสูญเสียเหงือกและซี่งูงเองปลายรากฟัน และ
มีอาการบวมจนเหงือกอักเสบ

การใช้ไหมขัดฟันช่วยประคองบริเวณที่บวมภายนอกช่องปาก ช่วยลด
อาการปวดฟันได้ดี และป้องกันการระคายเคืองได้ดีขึ้น ก็จะช่วยบรรเทา
อาการปวดได้ดี





5 วิธีที่ช่วยลดอาการปวดฟัน

น้ำม้วนการแปรง

แปรงฟันที่ช่วยลดอาการปวดฟันที่มีการใช้มาแปรงเวลานานแล้ว โดย
ใช้สีน้ำม้วนการแปรง แล้วอุดลงไปในส่วนที่
การแปรงจะออกฤทธิ์แปรงฟันที่ถึงมาก



กลุ่มสมุนไพรรักษาอาการปวดฟัน



- แก้ว



- ส่วนที่ใช้เป็นยา ใบสด
- รสและสรรพคุณ ใบตำราไทยมิได้ระบุสรรพคุณใบแก้ว เมื่อชงใช้ใบแก้วดมจะมีกลิ่นหอม ใบแก้วใช้ปรุงรสเป็นยาแก้ปวด และยาแก้จุกเสียด แก้ท้องจุกจิก บำรุงธาตุ
- วิธีใช้ ใบแก้วใช้รักษาอาการปวดฟัน โดยนำใบสดตำพอแตกแช่เหล้าโรงในอัตราส่วน 15 ใบช่อย หรือ 1 กรัมต่อเหล้าโรง 1 จัองๆ หรือ 5 มิลลิลิตร และนำเอายาที่ได้มาทาบริเวณที่ปวด



กลุ่มสมุนไพรรักษาอาการปวดฟัน



- **ง่อย**



- **ส่วนที่ใช้เป็นยา** เปลือกต้นสด
- **รสและสรรพคุณ** รสเมาเบื่อ สรรพคุณรักษาพยาธิ
ผิวหนัง หรือใช้ต้มใส่เกลือให้เค็มเป็นยาอม รักษา
มะเร็ง
- **วิธีใช้** เปลือกง่อยรักษาอาการปวดฟัน โดยใช้เปลือก
ต้นสด ขนาดประมาณ 1 ฝ่ามือ สับเป็นชิ้นเล็กกับ
น้ำพอสมควรและใส่เกลือให้มรสเค็ม ต้มเวลา 10 -
15 นาที เติมน้ำจนที่ยังอุ่น รับประทาน



กลุ่มสมุนไพรรักษาอาการปวดฟัน



• ผักคราดหัวแหวน



- ส่วนที่ใช้เป็นยา ดอกสด
- รสและสรรพคุณ รสขม ระบายน้ำในท้อง แก้ปวดฟัน ขับปัสสาวะ แก้บิด ระงับไอ ในตำรายาไทยใช้ต้มน้ำดื่มแก้ร้อนในกระหายน้ำ แก้ไข้หวัด ไข้หวัดใหญ่ แก้ไอ แก้เจ็บคอ แก้เจ็บหู แก้เจ็บตา แก้เจ็บปาก แก้เจ็บลิ้น แก้เจ็บคอ แก้เจ็บหู แก้เจ็บตา แก้เจ็บปาก แก้เจ็บลิ้น แก้เจ็บคอ
- วิธีใช้ ใช้ดอกสดปริมาณพอเหมาะกับเกลือ หรือกัดไว้บริเวณที่ปวด



ໂຮມຟຳແຍຸ (Dental Caries)





โรคฟันผุ (Dental Caries)

คือ โรคติดเชื้อเรื้อรังจากแบคทีเรีย เป็นผลมาจากการสลายแร่ธาตุ
 ของเคลือบฟันและเนื้อฟันโดยกรดที่เกิดจากการที่แบคทีเรียย่อย
 สลายคาร์โบไฮเดรต โดยเฉพาะกรดแลคติก ทำให้เคลือบฟันถูก
 ทำลาย ถ้าไม่ได้รับการรักษาหรือควบคุม การติดเชื้อจะลุกลามสู่
 เนื้อฟัน และเข้าสู่โพรงประสาทฟัน ทำให้เกิดการอักเสบและตาย
 ได้ และอาจลุกลามไปยังเนื้อเยื่อรอบๆรากฟัน หรือลุกลามต่อไป
 ยังช่องโพรงซี่ฟันต่างๆ รวมทั้งการระดูกจากการรื้อถอนได้





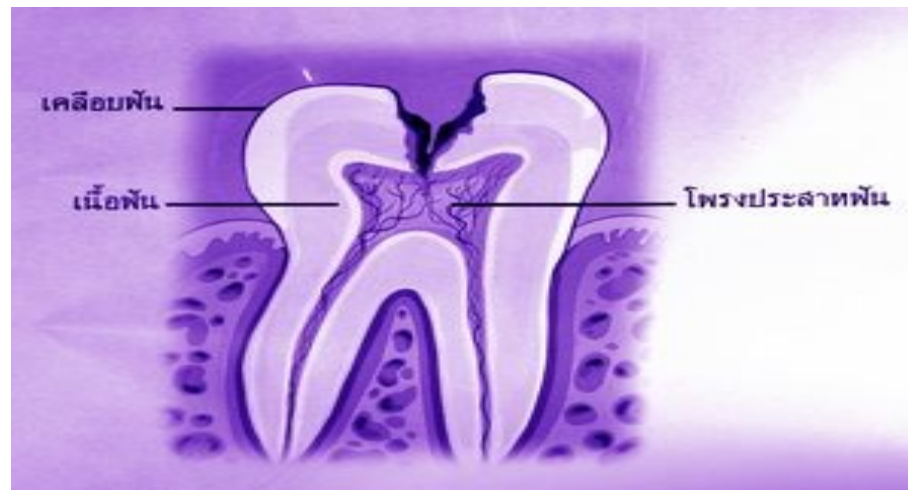
โรคฟันผุ (Dental Caries)

โดยปกติ ภายในช่องปากจะมีกระบวนการแลกเปลี่ยนแร่ธาตุแคลเซียม และฟอสฟอรัส ระหว่างฟันผิวเคลือบฟัน และ แร่ธาตุที่มีอยู่ในน้ำลาย ตลอดเวลา โดยจะมีทั้งการสูญเสียแร่ธาตุจากตัวฟัน และ การคืนกลับแร่ธาตุสู่ตัวฟันอย่างสมดุลในสภาวะที่สภาพในช่องปากค่อนข้างเป็นกลาง ทำให้ไม่มีการสูญเสียแร่ธาตุออกจากผิวฟัน แต่ ในสภาวะที่จุลินทรีย์มีการย่อยสลายอาหารแข็งและน้ำตาล ๖ ผลิตสภาพแวดล้อมของน้ำลายเป็นกรด ทำให้สูญเสียแร่ธาตุแคลเซียม ฟอสฟอรัส ออกจากตัวฟัน มากกว่าการคืนกลับคืน จึงถ้าเกิดจึงบ่อยจะทำให้เกิดฟันผุ



โรคฟันผุ (Dental Caries)

- โรคฟันผุ จัดเป็นโรคติดต่อ เพราะเกิดจากเชื้อโรค แล ติดต่อกันได้ง่ายทางน้ำลาย โดยกระบวนการเกิดโรคฟันผุ มีสาเหตุมาจากปัจจัยหลายอย่างร่วมกัน จึงถือเป็น “ Multifactorial disease ”



ปัจจัยสำคัญ 4 อย่างที่ทำให้เกิดฟันผุ



- **ปริมาณของตัวฟัน** ถ้าฟันมีความหนาแน่นมาก ก็จะก่อให้เกิดฟันผุได้มาก
- **ตัวเชื้อโรค** ตัวที่ทำให้เกิดฟันผุได้มากคือ Streptococcus mutans
- **อาหารที่เรารับประทานเข้าไป** โดยเฉพาะน้ำตาลและอาหารที่ค่อนข้างเหนียว เช่น แป้ง กล้วย สैंนิงหรือขนมปังกรอบๆ จะช่วยให้เกิดฟันผุได้มาก
- **เวลาที่แบคทีเรียสามารถเกาะอยู่บนผิวฟันของเรา** โดยปกติแล้วเราจะมีน้ำลายคอยชะล้างสิ่งสกปรกออกไปบ้าง เป็นการช่วยป้องกันฟันผุทางหนึ่ง แต่ใน เวลาที่กลางคืน น้ำลายจะแห้งออกมาน้อย ตัวที่ จะมาคอยชะล้างแบคทีเรียจึงน้อย ดังนั้น การรับประทานอาหารก่อนนอนโดยไม่แปรงฟัน จะมีโอกาสเกิดฟันผุได้มากกว่าการรับประทานอาหารในช่วงเวลากลางวัน โดยไม่ได้แปรงฟันเช่นเดียวกัน
- ***** หากขาดปัจจัยใดปัจจัยหนึ่งไปก็จะไม่ทำให้เกิดโรคฟันผุ *****



ลักษณะฟันผุ



- การยุติการบริโภคของหวาน



ลักษณะฟันผุ



- การสูญเสียปริมาตรเนื้อฟันเนื้อฟันที่ค่อนข้างเร็ว



ลักษณะฟันผุ

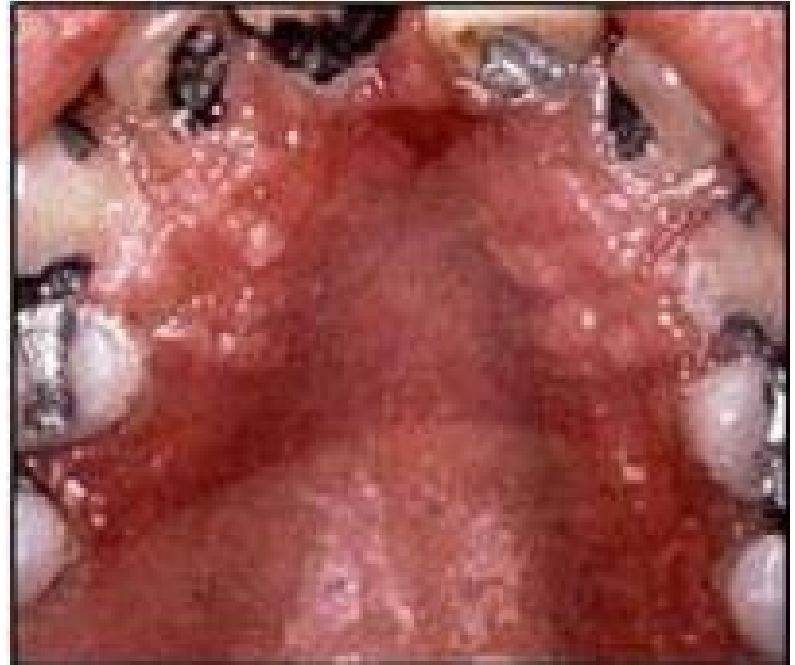


- การบูรณะฟันผุ





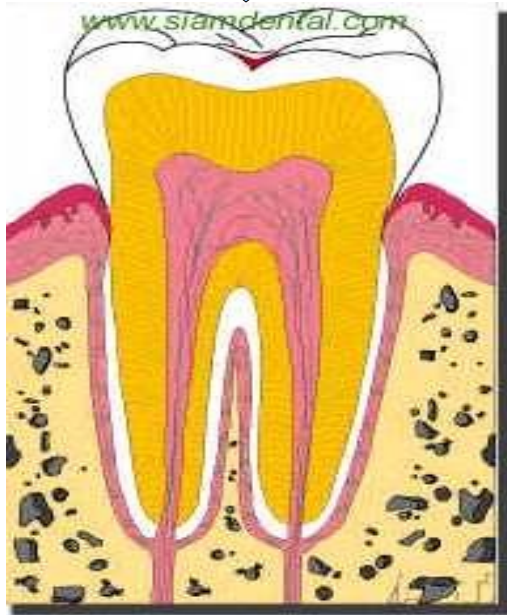
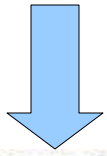
ลักษณะไข่แดง



- การย้อมสีไข่แดงให้สวยงาม



ฟันผุมีอาการอย่างไร จะรักษาได้อย่างไร



• ชั้นที่ 1

- ฟันผุ เริ่มต้นจากการมีเศษอาหารไปติดที่ตัวฟัน เช่น ที่ผิวร่องฟัน ในรูป สีแดงที่อยู่ที่ร่องฟัน เป็นตัวแทนของเศษอาหาร
- ในชั้นตอนนี้อักรากแปรงหาเศษอาหารออกไป ฟันก็จะไม่ผุ แต่ถ้ารากปล่อยเศษอาหารนั้นเอาไว้โดยไม่ให้หลุดออกไป หรือแปรงฟันไม่สะอาดเท่าที่ควร ก็จะทำให้เกิดชั้นตอนที่สองตามมาได้



ฟันผุมีอาการอย่างไร จะรักษาได้อย่างไร



• ชั้นที่ 2

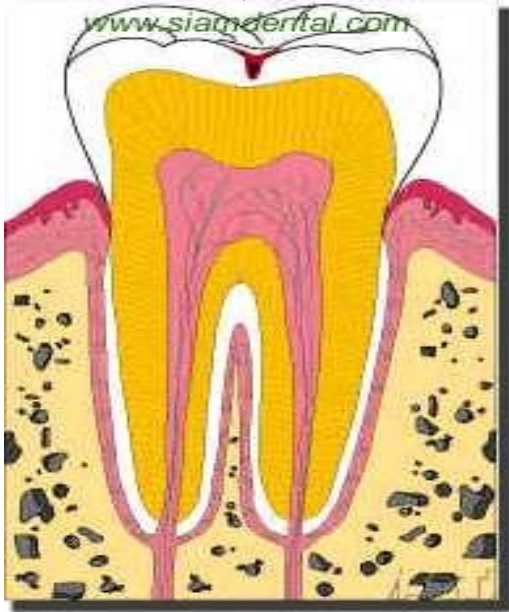
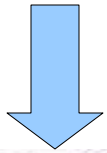


- ในชั้นนี้จะเห็นจากในภาพได้ว่า ชั้นที่เป็นเคลือบฟันเริ่มถูกทำลายเป็นรูลงไป (สีดำในภาพ) เนื่องจากอาหาร (ส่วนที่เป็นสีแดง) ไม่ได้ถูกกำจัดออกไป และถูกปล่อยไว้นานจนเกิดเป็นกรดไปกัดกร่อนผิวเคลือบฟันชั้น

- ฟันผุที่อยู่ในชั้นนี้หากมีการแปรงฟันที่ถูด้วยยาสีฟันที่มีฟลูออไรด์เป็นส่วนประกอบ และมีการรักษาสุขภาพช่องปากที่ดี อาจช่วยยับยั้งการลุกลามได้ อาจจะไม่จำเป็นต้องรับการอุดฟัน แต่ถ้ายังคงขยายไม่รักษา ความเสียหายในช่องปากก็จะดี ฟันก็จะหลุดต่อไปถึงชั้นที่



ฟันผุมีอาการอย่างไร จะรักษาได้อย่างไร



- **ฟันที่ 3**

- ในฟันนี้เป็ฟันที่รากปลอยปละละเลยมาก จากฟันที่ 2 ทำใจมีเศษอาหาร (ส่วนที่เป็เส้แอง) เข้าไปอุดในรูขุเล็กๆที่มีอยู่ที่ผิวเคลือบฟัน จึงจะมีผลทำให้เกิดฟันที่ 4 ตามมา



ฟันผุจะมีอาการอย่างไร จะรักษาได้อย่างไร



• ชั้นที่ 4



- ในชั้นนี้ส่วนที่อยู่จะลุกลามลงมาถึงส่วนของเนื้อฟัน (ส่วนที่แข็งสีขาวในภาพ) อาการที่เกิดในชั้นนี้ คือจะมีอาการเสียวฟันเป็นบางครั้งเมื่อดื่มน้ำเย็น
- การรักษาในชั้นนี้ทำได้โดยการอุดฟัน แต่ถ้าหากไม่ไปรับการอุดฟันแล้วปล่อยต่อไป ฟันผุก็จะลุกลามไปสู่ชั้นที่ 5



ฟันผุมีอาการอย่างไร จะรักษาได้อย่างไร



- **ขั้นที่ 5**



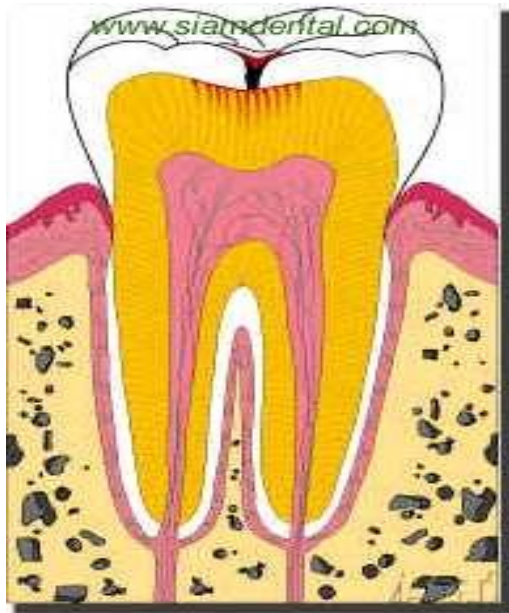
- ฟันผุในขั้นนี้การกักหนองและลุกลามเข้าไปสู่โพรงเนื้อฟัน มีสีเทาดำหรือรูผุชัดเจน ฟันมีอาการติด การผุจะลุกลามเร็วกว่าระยะแรก เนื่องจากเนื้อฟันแข็งแรงน้อยกว่าชั้นเคลือบฟัน อาการที่แสดงคือ จะเริ่มมีอาการเสียวฟัน เมื่อถูกอาหารร้อน เย็น หรือหวานจัด



ฟันเขี้ยวมีอาการอย่างไร จะรักษาได้อย่างไร



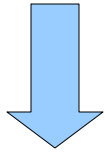
- **ฟันที่ 5 (คุด)**



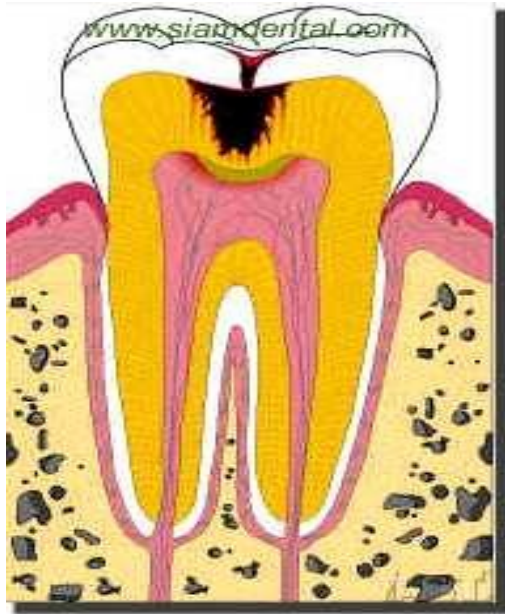
- **ระยะนี้จำเป็นต้องพบทันตแพทย์เพื่อทำการรักษา โดยการอุดฟัน ซึ่งปัจจุบันสามารถเลือกใช้วัสดุอุดสีใสหรือสีเหมือนฟันได้ตามความเหมาะสม แต่ถ้ายังปล่อยให้ทิ้งไว้ ก็จะทำให้ฟันที่ 6 คุดไป**



ฟันผุมีอาการอย่างไร จะรักษาได้อย่างไร



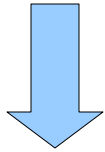
• ชั้นที่ 6



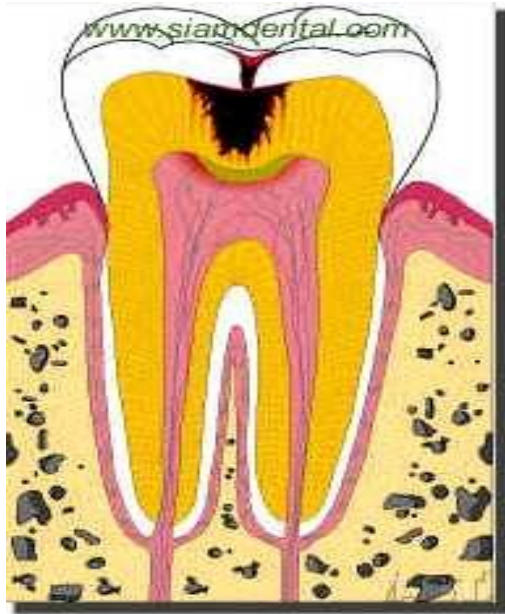
- ในชั้นนี้เป็ฟันรุนแรงมาก มีการทำลายถึง ฟันจะผุจนเกือบถึงโพรงประสาทฟัน เกิดการอักเสบของเนื้อเยื่อภายในโพรงประสาทฟัน มีอาการปวดรุนแรงมาก อาจปวดตลอดเวลา หรือปวดเป็นพักๆ เคี้ยวอาหารลำบาก มีการตกค้างของเศษอาหารในโพรงฟัน สกปรก มีกลิ่นเหม็น
- จากภาพจะสังเกตเห็นว่า บางครั้งจะมองเห็นว่ารูอยู่ที่มองเห็นจากในช่องปากมีขนาดเล็กลงเรื่อยๆ แต่ความจริงฟันในนี้อาจจะรูใหญ่ขนาดไหนแล้วก็ได้



ฟันผุมีอาการอย่างไร จะรักษาได้อย่างไร



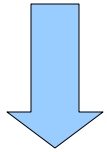
- **ขั้นที่ 6 (ต่อ)**



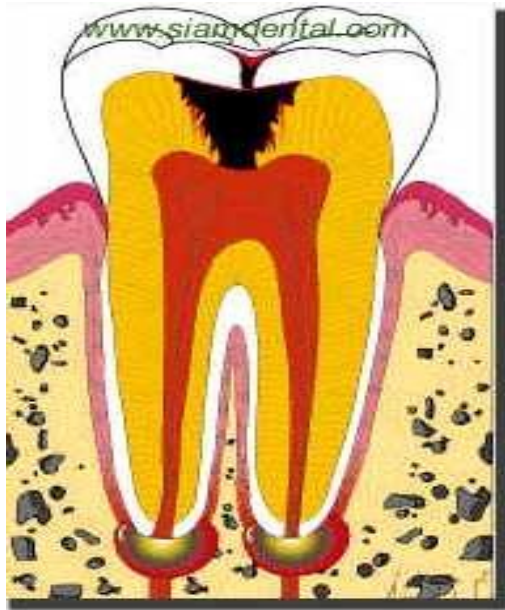
- เมื่อถึงระยะนี้ ผู้ป่วยมักจะมีกลิ่นเหม็นคาวในช่องปากตลอดเวลา เพราะรับประสาทยางแล้ว อาการยังไม่ทุเลาจนกระทั่งถึงความจริงแล้ว การพบทันตแพทย์ในระยะนี้ค่อนข้างสายไป เพราะเมื่อฟันผุทะลุถึงโพรงประสาทแล้ว การอุดฟันตามปกติทำไม่ได้ จะปวด การรักษาจะยุ่งยากขึ้น การอุดฟันตามปกติทำไม่ได้ จึงจะทำได้เพียงบางกรณีที่สภาพเหมาะสมเท่านั้น และค่าใช้จ่ายรวมทั้งหมดที่จ่ายก็มากกว่า



ฟันผุจะมีอาการอย่างไร จะรักษาได้อย่างไร



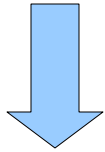
- **ฟันที่ 7**



- ในฟันที่ 7 ฟันจะผุเข้าไปจนถึงโพรงประสาทฟัน เนื้อเยื่อประสาทฟันถูกทำลายจนหมด การบ่นจะลุกลามไปที่ปลายราก อาการที่เกิดขึ้นคือ มีอาการปวดฟันตลอดเวลา หรืออาจเจ็บๆ ภายๆ เบี้ยวๆ บ้างครั้งจะมีอาการบวมที่เหงือก หรือปวดเมื่อเคี้ยวอาหารร่วมด้วย



ฟันผุมีอาการอย่างไร จะรักษาได้อย่างไร

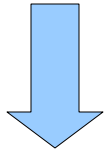


- **ขั้นที่ 7 (ต่อ)**

- จากในภาพจะเห็นว่ามีการอักเสบของโพรงประสาทฟัน และทำให้เกิดเป็นถุงหนองที่ปลายรากฟัน (ก้อนกลมสีขาวที่ปลายรากฟัน) ซึ่งเป็นการลุกลามของอาการเหงือกบวม เกิดการบวมบริเวณเหงือก น้ำหรือ膿ไหลมาที่เหงือก แก้ม ฟันโยก แดงอักเสบ หนองไหลออกมา เข้าสู่กระแสเลือด และระบบน้ำเหลืองของร่างกายได้



ฟันผุมีอาการอย่างไร จะรักษาได้อย่างไร



- **ฟันแท้ 7 (ข้อ)**

- การรักษาในขั้นนี้ ถ้ารักษาไม่ได้ ก็จำเป็นต้องถอน หรือรักษาหากฟันเก่านั้น ซึ่งบางตำแหน่งที่ถอนต้องใส่ฟันปลอมมาทดแทนเพื่อความสวยงาม เพื่อการบดเคี้ยว และป้องกันฟันข้างเคียงไม่ให้ล้มเอียงหรือฟันคู่สบขึ้นยาวเข้าสู่อารมณ์ได้



การรักษาฝีหนองโดยสรุป



การรักษาฝีหนองที่เกิดในส่วนของเนื้อเยื่อฝีและเนื้อฝีนั้น ทำตามแพทย์ จะทำโดยใช้เครื่องมือกรอฝีเอาส่วนของฝีหนองออก แล้วอุดฝีหนองไว้ด้วยวัสดุอุดฝี ๓-๕ ปี วัสดุบางชนิดใช้เลือกใช้ได้ตามความเหมาะสม ทั้งวัสดุอุดมักมีสีเงิน หรือชนิดที่สีเหมือนฝี

ส่วนฝีที่ถึงโพรงประสาทฟันแล้ว จะไม่สามารถอุดได้ทันที เนื่องจากมีการติดเชื้อของเนื้อเยื่อโพรงประสาทฟัน ถ้าอุดไปจะทำให้ยิ่งปวดฟันมากขึ้น

การรักษาขึ้นอยู่กับว่าเชื้อโรคกระจายไปถึงเนื้อเยื่อส่วนใด ๆ แพทย์อาจใช้วิธีตัดเอาเฉพาะเนื้อเยื่อบางส่วนที่มีการติดเชื้อออก ใส่ยารักษาเอาไว้แล้วจึงอุดฟัน แต่ถ้าโพรงประสาทฟันนั้นติดเชื้อโรคเข้าไปถึงรากฟันแล้ว แพทย์จะทำการรักษาโดยกรอเอาฝีส่วนที่ผุดอกให้หมดก่อน แล้วใช้ เครื่องมือที่มีลักษณะเป็นตะไบขนาดเล็ก มีด้ามจับแบบง่าไปตามคลองรากฟันเพื่อขูดเอาสิ่งประสาฟันที่มีการติดเชื้อและอักเสบนั้นออกให้หมดร่วมกับการใช้น้ำยาล้างคลองรากฟันให้สะอาด จนแน่ใจว่าไม่มีเชื้อโรคตกค้างอยู่อีก หลังจากนั้นจึงอุดในคลองรากฟันก่อนที่จะอุดตัวฟัน



ฟ้าหญิงโพรชประสาทฟ้ารักษาได้ทุกระถังหรือไม



ฟ้าหญิงโพรชประสาทฟ้า ส 'วงใจจะเก็บไว้ได้โดยการรักษา
รากฟ้า ยกเว้นฟ้าที่มีการติดเชื้อราหรือฟ้าที่ลูกถึงส่วน
รากฟ้าด้วย





ใช้เวลารักษานานเท่าไร

โดยปกติการรักษาฟันที่มีคลองรากเทียม เช่น ฟันน้ำ ฟันเขี้ยว หรือฟันกรามน้อย จะใช้เวลาทำการรักษาประมาณ 2- 3 ครั้ง ติดต่อกัน อย่างไรก็ตามขึ้นอยู่กับกรณี โดยใช้เวลาครั้งละครึ่งถึงหนึ่ง ชั่วโมง ในบางกรณีทันตแพทย์อาจรักษาให้เสร็จได้ในครั้งเดียวถ้าเนื้อกระดูกไม่รุนแรง ส่วนฟันที่มีคลองราก เช่น ฟันเขี้ยวหรือฟันกรามน้อยบางซี่ก็จะต้องใช้เวลาในการรักษานานขึ้น





พี่น้องที่รักบารากแล้วจะเจอมีองแบติมหรือไม่ว่

พี่น้องที่รักบารากพี่น้องนี้ จะทำอะไร พี่ก็ได้เจอมีองแบติม แต่ 'สี่พี่น้อง
 เปลี่ยนมาเป็นสี่คนแล้วมากกว่าเดิม ทำ ำใจของพี่น้องแตกต่างกันจากพี่น้อง
 ธรรมชาตินี่พี่น้องๆ แลดูไม่สวยงาม ำ ออกจากนี้พี่น้องที่รักบารากพี่น้อง
 แล้วจะไม่ค่อยแข็งแรง ำำำำำำำำมีองแบติม และพี่น้องจากว่าพี่น้อง
 พี่เองไม่มีสิ่งเหลืออดมาเหลือียง พี่ ำจริงปราช ๒ ตกใจกลัวง่าย
 อดจะจำพี่น้องต้องทำครอบครัว พี่ ำสวมทับพี่น้องอีกพี่น้องหนึ่ง ๒ำำ
 การดูพี่น้องตามปกติ





ฟ้าที่รักบารากฟ้าแล้วจะอยู่ได้หาเงาเท่าใด

ฟ้าที่รักบารากฟ้าไว้ จะอยู่ได้หาเงาเท่ากับฟ้าธรรมชาติที่อื่นๆ ที่
ต้องดูแลรักษาความสะอาดให้ดี มิฉะนั้นจะอยู่ได้เงาเดียวเท่านั้น ปัญหาก็คือ
เกิดขึ้นบ่อยๆกับฟ้าที่รักบารากฟ้าแล้วก็คือ ฟ้าแฉะ ตกน้ำ ฟ้า ฟ้า
ปัดกันไม่ได้โดยการทำความสะอาดฟ้าเอาไว้



ไม่อยากจะให้ฟันผุถึงโพรงประสาทฟันทำอย่างไร



- ตรวจฟันด้วยตนเองเบื้องต้นประจำโดยอ้าปากส่องกระจกดู เมื่อพบว่า
ว่ามีฟันผุ ควรรีบไปให้ทันแต่แพทย์อุดฟัน
- การไปพบทันตแพทย์ทุก 6 เดือน เพื่อตรวจช่องปาก และอุด
ฟันปูน ทำความสะอาดฟัน
- การแปรงฟัน การใช้ไหมขัดฟัน เพื่อกำจัดคราบเศษอาหารออก
จากผิวฟัน อย่างน้อยวันละ 2 ครั้ง





ไม่ยากใจฟ้าแลดูถึงพรจพรเสสาทฟ้าทำอย่างไร (ต่อ)

- ใจสารฟลูดไรตี้ ๓ 'ผสมใจยาสีฟ้าหรือน้ำยาบ้วนปากเป็น
ประจำ เพื่อเสริมสร้างผิวฟ้าใจแข็งแรง
- การควบคุมอาหารโดยการรับประทานอาหารหวานที่มีส่วนผสม
ของน้ำตาลใจน้อยลง เพื่อลดการเกิดคราบจุลินทรีย์ ๒ ๒๒๒๒
การเลี้ยงต่อฟ้า
- ใจบ้ำบ่อยครั้งเพื่อทำใจปากชุ่มชื้น





สุขภาพช่องปากดีมีผลทำให้ร่างกายของเราแข็งแรง

สุขภาพช่องปากดีนั้น ถือเป็นต้นเหตุของการมีสุขภาพดี คนเราน่าจะมีเหงือก และฟันแข็งแรง เคี้ยวอาหารได้ละเอียด ก็มีผลต่อระบบย่อยอาหาร จาก มีฟันผุ เหงือกอักเสบ หรือมีอาการติดเชื้อในช่องปาก ก็ยิ่ง 'อม'จะมีผลต่อสุขภาพร่างกายได้

จากรายงานในปี 2000 ของสมาคมทันตแพทย์อเมริกัน กล่าวว่าโรค เหงือกอักเสบหรือการติดเชื้อในช่องปาก จะทำให้เรามีโอกาสเสี่ยงต่อการเกิด อากาของโรคหลอดเลือดอุดตัน หรือ ยังมีผลต่อการควบคุมน้ำตาลในเลือด ของผู้ป่วยเบาหวาน ฉะนั้นการดูแลสุขภาพช่องปาก จึงมีความสำคัญต่อ คุณภาพชีวิต และป้องกันการลุกลามสู่การมีสุขภาพร่างกายที่แข็งแรง



แหล่งข้อมูล



- <http://www.healthaquare.org/colTopicView.php?brd=4&top=548>
- <http://www.dtam.moph.go.th/indigenous/ratchapol14/antitoothache>
- <http://www.siamdental.com/caries4.htm>
- http://www.gj.mahidol.ac.th/index.php?option=com_content&task=
- http://www.elib-online.com/doctors/dentals_rootcanal.htm
- http://www.scphc.ac.th/modules.phpMname_News&file=article&sid=
- <http://sukumvithospital.com/modules.php?name=News&file=article>
- <http://dental.anamai.moph.go.th/Kdecay.htm>





วันนี้คุณสำรวจไฟคุณแล้วหรือยัง
งมไฟไปพบทั้งเตเผาขยะเพื่อตรวจสอบสุขภาพไฟทุก 6 เดือนและปี

