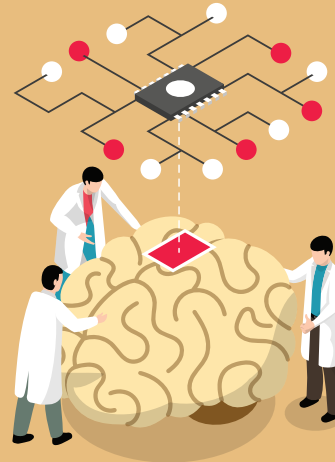




ใครเป็นใคร ในผลงานวิชาการ



Author

หรือ ผู้นิพนธ์ คือผู้ที่มีส่วนร่วมในเชิงปัญญา (Substantive Intellectual Contributions) อย่างสำคัญในผลงาน มีเกณฑ์พิจารณาความเหมาะสม 3 องค์ประกอบคือ

- มีส่วนร่วมในการสร้างโจทย์วิจัยและวางแผนการวิจัย เก็บข้อมูล หรือวิเคราะห์และแปลความหมาย
- มีส่วนร่วมในการเขียนหรือตรวจสอบบทความวิจัยอย่างมีส่วนร่วมในเชิงปัญญาของเนื้อหา
- อ่านและรับรองต้นฉบับก่อนส่งตีพิมพ์

First Author

ผู้นิพนธ์ที่มีชื่อในผลงานวิชาการเป็นชื่อแรก รับผิดชอบการทำผลงานและเขียนต้นฉบับ



Corresponding Author

ผู้มีบทบาทและรับผิดชอบในการเผยแพร่ผลงานทางวิชาการ ประสานงานร่วมกับผู้นิพนธ์อื่น ๆ ในการเตรียมต้นฉบับผลงานหรือส่งผลงาน เพื่อตีพิมพ์ ติดต่อกับประสานงาน ให้คำชี้แจงต่อข้อเสนอแนะ คำถาม จากกองบรรณาธิการ หรือประชาคม

Co - Author

ผู้นิพนธ์ร่วม คือ ผู้นิพนธ์อื่นที่ไม่ใช่ผู้นิพนธ์หลัก

Essentially Intellectual Contributor

ผู้มีส่วนสำคัญทางปัญญา คือ ผู้ที่มีบทบาทมีส่วนสำคัญทางปัญญาด้วยความเชี่ยวชาญจำเพาะในสาขาวิชาของตน รับผิดชอบสำคัญในการออกแบบการวิจัยหรือการออกแบบงานวิชาการนั้น ๆ รวมทั้งวิเคราะห์ข้อมูลสรุปผล และให้ข้อเสนอแนะ

ศึกษาเพิ่มเติม

1. ประกาศ ก.พ.อ. เรื่อง หลักเกณฑ์และวิธีพิจารณาแต่งตั้งบุคคลให้ดำรงตำแหน่งผู้ช่วยศาสตราจารย์ รองศาสตราจารย์ และศาสตราจารย์ พ.ศ. 2563
2. สำนักงานคณะกรรมการวิจัยแห่งชาติ. (2558). **คู่มือมาตรฐานการเผยแพร่ผลงานวิจัยและผลงานทางวิชาการ**. กรุงเทพฯ : สำนักงานคณะกรรมการการวิจัยแห่งชาติ.

