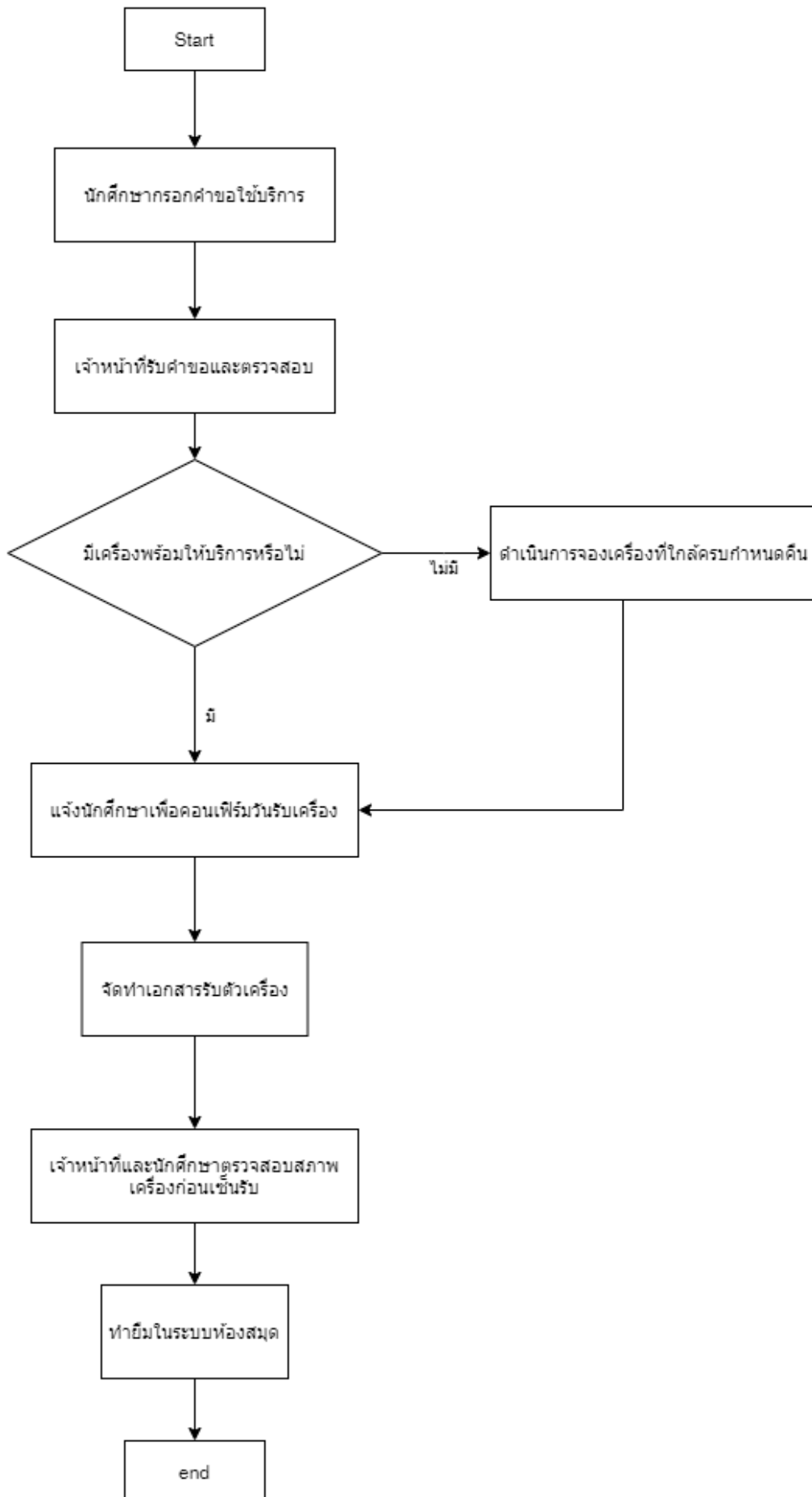


แนวทางการให้บริการ iPad ของห้องสมุด สำหรับโครงการ Tablet เพื่อน้อง

1. ผู้มีสิทธิ์ใช้บริการประกอบด้วย นักศึกษาคณะวิทยาศาสตร์ทั้งปริญญาตรีและบัณฑิตศึกษา (SC) และนักศึกษาโครงการผลิตแพทย์เพื่อชาวชนบท (PI)
2. ผู้ขอใช้บริการกรอกคำขอใช้บริการในรูปแบบฟอร์มออนไลน์ เพื่อจองเครื่องและนัดวันรับที่เคาน์เตอร์บริการห้องสมุด ผู้ให้บริการตรวจสอบในระบบ จากนั้นตอบกลับผู้ขอใช้บริการ หากไม่มีเครื่องที่พร้อมให้บริการ จะประสานกับผู้ขอใช้บริการเพื่อดำเนินการจองเครื่องที่ใกล้กำหนดคืน
3. ห้องสมุดให้บริการยืม-คืนผ่านระบบห้องสมุดอัตโนมัติ Sierra ที่เคาน์เตอร์บริการ โดยผู้ขอใช้บริการต้องแสดงบัตรประจำตัวทุกครั้ง
4. ผู้ขอใช้บริการต้องตรวจสอบสภาพและความครบถ้วนของเครื่องและอุปกรณ์ก่อนนำออกพร้อมกับผู้ให้บริการทุกครั้ง กรอกข้อมูลรับเครื่องและอุปกรณ์ในรูปแบบฟอร์มพร้อมเซ็นยอมรับ
5. สามารถยืมใช้ได้ 7 วัน ครั้งละ 1 เครื่อง/คน ยืมต่อได้ไม่เกิน 3 ครั้ง (รวม 28 วัน)
กรณียืมต่อ ผู้ขอใช้บริการจะต้องนำเครื่องมาตรวจสอบสภาพที่เคาน์เตอร์บริการ หากสภาพเครื่องและอุปกรณ์ปกติ ไม่พบปัญหาสามารถยืมต่อได้ หรือกรณีเครื่องหรืออุปกรณ์ชำรุด เสียหาย แต่ไม่ส่งผลกระทบต่อการใช้งาน ผู้ขอใช้บริการต้องชำระค่าปรับ จึงจะยืมต่อได้ ผู้ขอใช้บริการต้องตรวจสอบสภาพและความครบถ้วนของเครื่องและอุปกรณ์ และ Log out Apple ID ทุกครั้งก่อนส่งคืน
6. หลังจากได้รับคืนเครื่องและอุปกรณ์ ห้องสมุดจะ Reset และลบข้อมูลทั้งหมดเพื่อให้บริการต่อไป ดังนั้นผู้ขอใช้บริการต้องสำรองข้อมูลก่อนการคืน **หากข้อมูลที่มีการบันทึกไว้ในเครื่องสูญหายหรือเสียหาย ห้องสมุดจะไม่รับผิดชอบในทุกรณี**
7. ผู้ขอใช้บริการจะต้องใช้งานและดูแล iPad อย่างเหมาะสม หากเกิดความเสียหายจากการใช้งาน ผู้ขอใช้บริการจะเป็นผู้รับผิดชอบและชดเชยความเสียหายในทุกรณี
8. ห้ามถอด/แกะชิ้นส่วนของเครื่อง iPad โดยเด็ดขาด
9. กรณีเครื่องหรืออุปกรณ์เกิดชำรุด เสียหาย หรือสูญหาย
 - 10.1 เครื่องหรืออุปกรณ์ชำรุด เสียหาย แต่ไม่ส่งผลกระทบต่อการใช้งาน เช่น รอยขีดข่วนหรือรอยถลอกที่เห็นเด่นชัด และมีขนาดใหญ่ รอยบุบที่ไม่ส่งต่อการบิดเบี้ยวของตัวเครื่อง คิดค่าปรับตามข้อ 11.2
 - 10.2 เครื่องหรืออุปกรณ์ชำรุด เสียหาย ตัวเครื่องแตก หัก บุบ หรือพบว่ามียอกระแทกอย่างชัดเจน เมฆอ โกง โค้ง ดันตัวขึ้นแยกจากตัวเครื่อง หรือหน้าจอแสดงผลได้รับความเสียหาย (เช่น แตกเป็นวงที่เกิดจากการกดทับหรือตกกระแทก แตกเป็นเส้นเดียว หรือหลายเส้น คล้ายเส้นผม) หรือ เครื่องชำรุดจนไม่สามารถใช้งานได้ คิดค่าปรับตามข้อ 11.3
 - 10.3 กรณีที่เครื่องหรืออุปกรณ์สูญหาย คิดค่าปรับตามข้อ 11.4
10. ค่าปรับ อ้างอิงตามประกาศคณะวิทยาศาสตร์ มหาวิทยาลัยมหิดล เรื่อง อัตราค่าปรับและค่าบริการวิชาการของห้องสมุดสตางค์ มงคลสุข (ฉบับที่ ๒) พ.ศ. ๒๕๖๕
 - 11.1 กรณีเกินกำหนดส่ง 100 บาท/วัน
 - 11.2 กรณีชำรุด เสียหาย ไม่ส่งผลกระทบต่อการใช้งาน 200 บาท/จุด
 - 11.3 กรณีชำรุด เสียหาย ส่งผลกระทบต่อการใช้งาน ชดใช้เป็นเครื่องและอุปกรณ์คุณภาพอย่างเดียวกันหรือดีกว่า
 - 11.4 กรณีสูญหาย ชดใช้เป็นเครื่องและอุปกรณ์คุณภาพอย่างเดียวกันหรือดีกว่า

ขั้นตอนการให้บริการ



ขั้นตอนการรับคืน

