



มหาวิทยาลัยมหิดล  
คณะวิทยาศาสตร์

งานสารสนเทศและ  
ห้องสมุดสตางค์ มงคลสุข

นิทรรศการออนไลน์ชุด

# นักวิทยาศาสตร์ คิดอะไร?

ตอนที่ 1

นักวิทยาศาสตร์ชื่อดังของโลก  
เขาคิดค้น ค้นพบ หรือประดิษฐ์อะไรกัน



<https://stang.sc.mahidol.ac.th>



StangMongkolsukLibrary



LINE



@StangLibrary

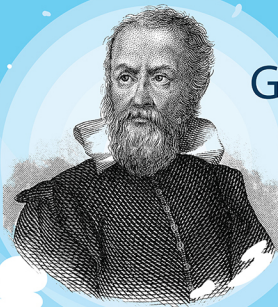


มหาวิทยาลัยมหิดล  
ตงฉวีภาสตร์

งานสารสนเทศและ  
ห้องสมุดกลาง มอศสุย



นักวิทย์  
คิดอะไร?



# Galileo Galilei

(1564-1642)

## กาลิเลโอ กาลิเลอี

นำเสนอทฤษฎี ดวงอาทิตย์เป็นศูนย์กลางระบบสุริยะ

นักดาราศาสตร์ นักฟิสิกส์ และวิศวกรชาวอิตาลี  
ได้รับยกย่องให้เป็นบิดาแห่งดาราศาสตร์สมัยใหม่  
บิดาแห่งฟิสิกส์สมัยใหม่ และบิดาแห่งวิทยาศาสตร์ยุคใหม่  
นำเสนอทฤษฎีดวงอาทิตย์เป็นศูนย์กลางของระบบสุริยะ  
(Heliocentrism) พัฒนาเครื่องจิบเวลา นาฬิกาลูกตุ้ม  
และอธิบายการตกอย่างอิสระของวัตถุด้วยว่า  
“วัตถุที่มีมวลต่างกัน จะตกสู่พื้นโลกพร้อมกัน  
เมื่อปล่อยจากตำแหน่งและเวลาเดียวกัน”

รูปภาพ: www.alamy.com





มหาวิทยาลัยมหิดล  
ตงวัฒนาศาสตร์

งานสารสนเทศและ  
ห้องสมุดตงตง มงคตลย



นักวิทย์  
คิดอะไร?



# Isaac Newton

(1643-1727)

ไอแซก นิวตัน

ค้นพบแรงโน้มถ่วง กฎความโน้มถ่วง

นักฟิสิกส์และนักคณิตศาสตร์ชาวอังกฤษ  
ผู้ค้นพบแรงโน้มถ่วง กฎความโน้มถ่วง กฎการเคลื่อนที่  
และวิชาแคลคูลัส ได้รับการยกย่องเป็นผู้ขับเคลื่อน  
การปฏิวัติวิทยาศาสตร์ที่สำคัญมากที่สุดคนหนึ่งแห่งยุค

รับภาพ: [www.alamy.com](http://www.alamy.com)





มหาวิทยาลัยมหิดล  
ตงวิทยาสาสตร์

งานสารสนเทศและ  
ห้องสมุดกลาง มอทสอุ



นักวิทย  
คิดอะไร?

# Benjamin Franklin

(1706-1790)

เบนจามิน แฟรงคลิน

ค้นพบไฟฟ้าบนชั้นบรรยากาศและประดิษฐ์สายล่อฟ้า

หนึ่งในบิดาผู้สร้างชาติของสหรัฐอเมริกา นักการเมือง นักวิทยาศาสตร์ และนักประดิษฐ์ ผู้ทำการทดลอง "การบินว่าวใบพายุ" เพื่อพิสูจน์ว่าสายฟ้าเป็นกระแสไฟฟ้า นำไปสู่การคิดค้นสายล่อฟ้าที่ช่วยป้องกันฟ้าผ่า

รับภาพ: [www.alamy.com](http://www.alamy.com)





มหาวิทยาลัยมหิดล  
ตบะวัฒนาศาสตร์

งานสารสนเทศและ  
ห้องสมุดสาขา มอกลสุข



นักวิทย  
คิดอะไร?



# Richard Trevithick

(1791-1833)

ริชาร์ด เทรวิทิก

ผู้คิดประดิษฐ์รถจักรไอน้ำ

บุกเบิกการคมนาคมรถไฟด้วยการประดิษฐ์รถจักรไอน้ำ  
สำหรับใช้งานเต็มรูปแบบเป็นครั้งแรก โดยรถไฟของเขา  
มีชื่อว่า Pen-y-Darren เป็นรถไฟคันแรกของโลก  
เป็นหัวจักรไอน้ำแรงดันสูง ซึ่งถือเป็นจุดเริ่มต้น  
ในการวิวัฒนาการรถไฟของโลก

รับชม: [www.alamy.com](http://www.alamy.com)





มหาวิทยาลัยมหิดล  
ตบะวิภาตศาสตร์

งานสารนิเทศและ  
ห้องสมุดตบะวิภาต มอศสุย



นักวิทย  
คิดอะไร?



# Louis Pasteur

(1822-1895)

## หลุยส์ ปาสเตอร์

ผู้คิดค้นวัคซีนป้องกันโรคพิษสุนัขบ้า

นักจุลชีววิทยาชาวฝรั่งเศส เป็นผู้คิดค้นวิธี  
รักษาโรคต่าง ๆ มากมาย เช่น โรคพิษสุนัขบ้า  
อหิวาตกโรค วัณโรค คอชัม และคิดค้น  
วิธีพาสเจอร์ไรซ์ เพื่อฆ่าเชื้อโรคและถนอมอาหาร  
ให้เก็บได้นานขึ้น

รับทวน: [www.alamy.com](http://www.alamy.com)



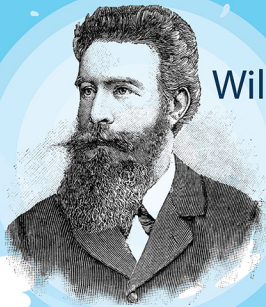


มหาวิทยาลัยมหิดล  
ตงวิทมาตาสลร์

งานสารสนเทศและ  
ห้องสมุดสตาจ มงตลสุย



นักวิทย  
คิดอะไร?



# Wilhelm Röntgen

(1845-1923)

วิลเฮล์ม เรินต์เกน

ผู้คิดค้นรังสีเอกซ์ (x-rays)

นักฟิสิกส์ชาวเยอรมัน ผู้ค้นพบและสร้างรังสีแม่เหล็กไฟฟ้า  
ซึ่งมีช่วงคลื่นที่รู้จักกันในชื่อ รังสีเอกซ์ (x-rays)  
โดยใช้สัญลักษณ์ทางคณิตศาสตร์คือ X แทนสิ่ง  
ที่ยังไม่เคยรู้มาก่อน แต่ภายหลังจะใช้ชื่อ  
รังสีเรินต์เกน (Röntgen rays) เพื่อเป็นเกียรติ  
แต่ผู้คนก็ยังนิยมใช้ชื่อรังสีเอกซ์มากกว่า

รับทว: [www.alamy.com](http://www.alamy.com)



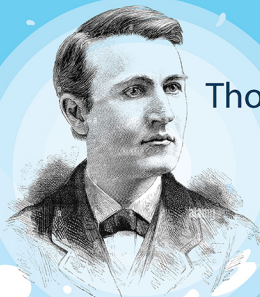


มหาวิทยาลัยมหิดล  
ตงวิทมาตาสถร์

งานสารสนเทศและ  
ห้องสมุดตางจ้ มอตลสุย



นักวิทย  
คิตดอะไร?



# Thomas Alva Edison

(1847-1931)

โทมัส อัลวา เอ็ดิสัน

ผู้คิดประดิษฐ์หลอดไฟ

นักวิทยาศาสตร์ชาวอเมริกัน ผู้ประดิษฐ์หลอดไฟ เป็นเจ้าของสิทธิบัตรสิ่งประดิษฐ์มากมายที่ใช้ในชีวิตประจำวันกว่า 1,000 ชิ้น เป็นบุคคลที่นับถกบทด่โลกในยุคคลุตสาหกรรมเป็นอย่างมากใด้รับการยกย่องว่าเป็นนักประดิษฐ์ที่ยิ่งใหญ่ที่สุดคนหนึ่งของสหรัฐอเมริกา

ร้unhw: [www.alamy.com](http://www.alamy.com)







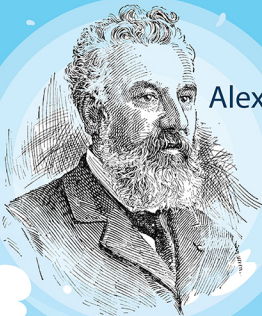


มหาวิทยาลัยมหิดล  
ตงวิทมาถาสถร์

งานสารสนเทศและ  
ห้องสมุดตางตง มอถลสุย



นักวิทย  
คิดตงอะไร?



# Alexander Graham Bell

(1874-1922)

อเล็กซานเดอร์ เกรแฮม เบลล์

ผู้คิดประดิษฐ์โทรศัพท์

นักวิทยาศาสตร์ และนักประดิษฐ์ชาวอเมริกัน  
ผู้ประดิษฐ์และจดสิทธิบัตรโทรศัพท์รุ่นแรก  
ในปี ค.ศ. 1876 อุปกรณ์ที่ปฏิวัติวงการสื่อสารทางไกล  
ให้เป็นเรื่องสะดวกสบาย เขาเป็นหนึ่งในผู้ก่อตั้ง  
บริษัท American Telephone and Telegraph  
Company (AT&T) ในปี ค.ศ. 1885

รับททว: [www.alamy.com](http://www.alamy.com)



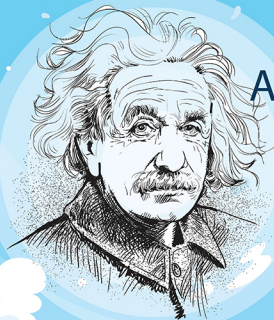


มหาวิทยาลัยมหิดล  
ตงวิทมาตาสตร์

งานสารสนเทศและ  
ห้องสมุดสตางค์ มงคลสุข



นักวิทย  
คิดอะไร?



# Albert Einstein

(1879-1955)

อัลเบิร์ต ไอน์สไตน์

ผู้นำเสนอกฤษฎีสัมพัทธภาพ

นักฟิสิกส์ทฤษฎีชาวเยอรมันเชื้อสายยิว  
เขานำเสนอกฤษฎีที่เป็นรากฐานของฟิสิกส์ยุคใหม่  
เช่น ทฤษฎีควอนตัม การอธิบายปรากฏการณ์  
โฟโตอิเล็กทริกที่ทำให้เขาได้รับรางวัลโนเบลสาขาฟิสิกส์  
และทฤษฎีสัมพัทธภาพ

รูปภาพ: [www.alamy.com](http://www.alamy.com)

