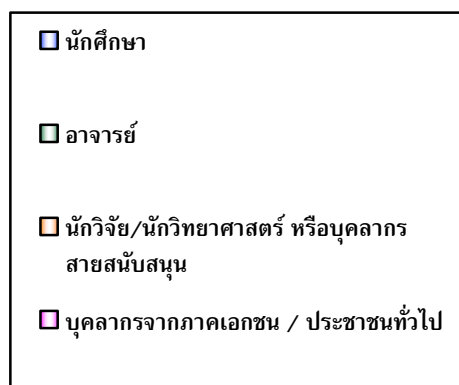
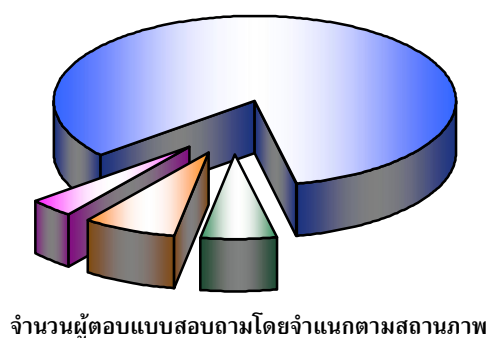


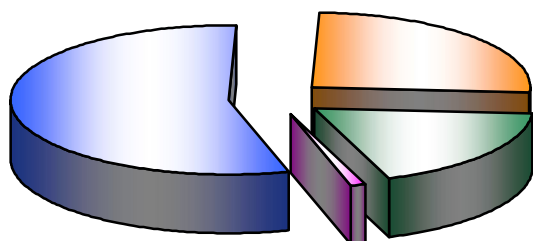
ตารางที่ 1 ตารางแสดงจำนวนผู้ตอบแบบสอบถามโดยจำแนกตามสถานภาพ

สถานภาพ	จำนวน (ราย)	ร้อยละ
▪ นักศึกษา	333	82.84
▪ อาจารย์	24	5.97
▪ นักวิจัย/นักวิทยาศาสตร์ หรือบุคลากรสายสนับสนุน	30	7.46
▪ บุคลากรจากภาคเอกชน / ประชาชนทั่วไป	15	3.73
รวมทั้งสิ้น	402	100.00



ตารางที่ 2 ตารางแสดงจำนวนผู้ตอบแบบสอบถามโดยจำแนกตามระดับการศึกษาของผู้ตอบแบบสอบถาม

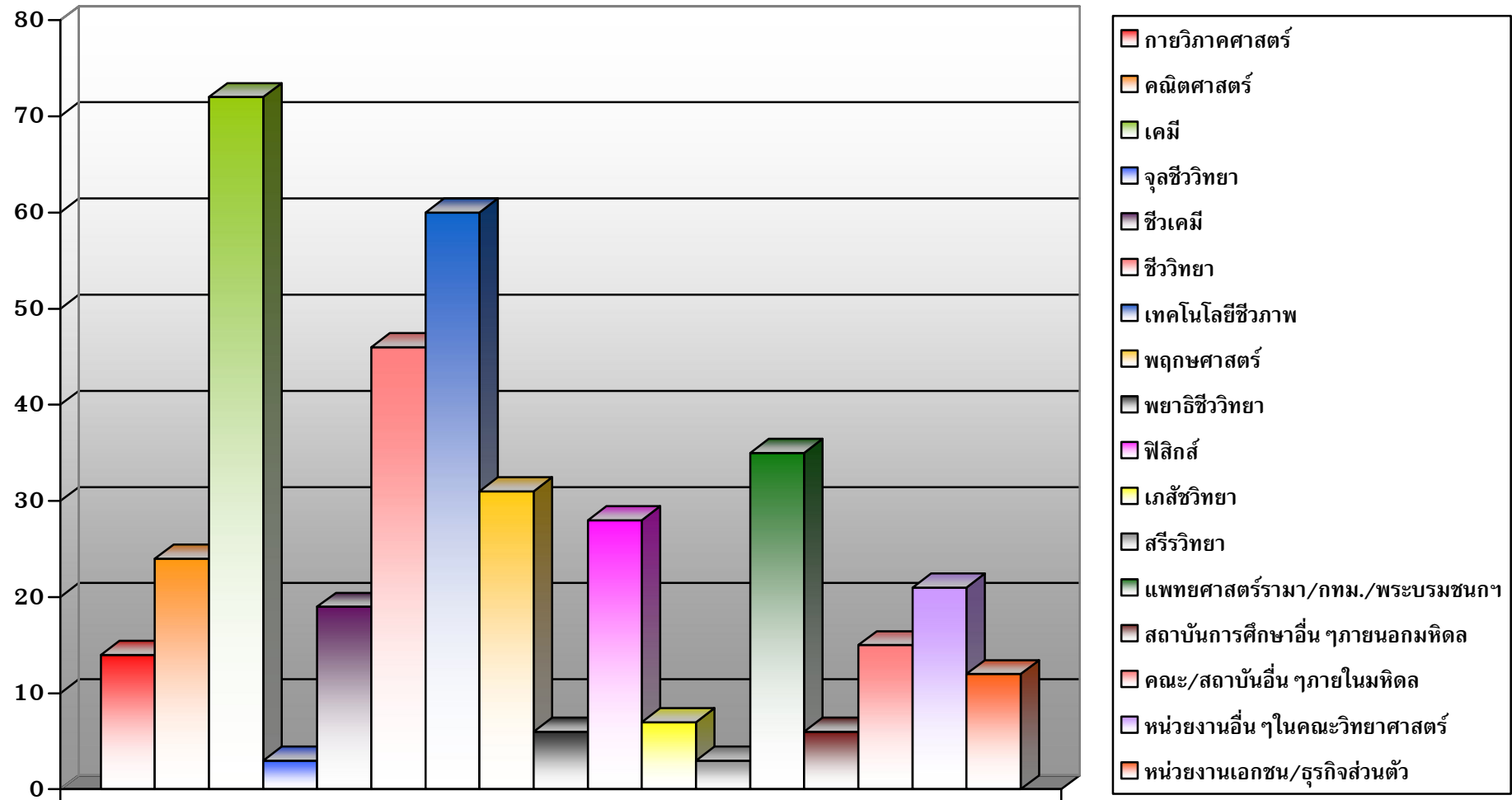
ระดับการศึกษาของผู้ใช้บริการ	จำนวน (ราย)	ร้อยละ
▪ ต่ำกว่าปริญญาตรี	4	1.00
▪ ปริญญาตรี	222	55.22
▪ ปริญญาโท	102	25.37
▪ ปริญญาเอก	74	18.41
รวม	402	100.00



ตารางที่ 3 ตารางแสดงจำนวนผู้ตอบแบบสอบถามโดยจำแนกตามภาควิชาหรือหน่วยงานที่สังกัด

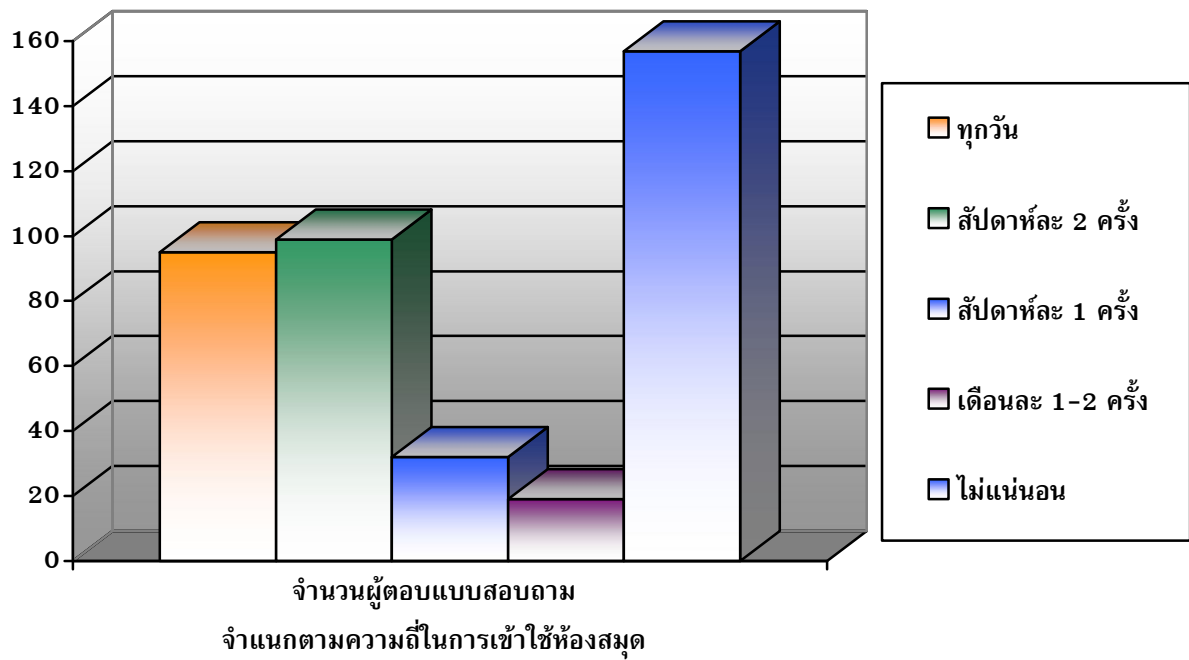
ภาควิชาหรือหน่วยงานที่สังกัด	จำนวน (ราย)	ร้อยละ
▪ กายวิภาคศาสตร์	14	3.48
▪ คณิตศาสตร์	24	5.97
▪ เคมี	72	17.91
▪ จุลชีววิทยา	3	0.75
▪ ชีวเคมี	19	4.73
▪ ชีววิทยา	46	11.44
▪ เทคโนโลยีชีวภาพ	60	14.93
▪ พฤกษศาสตร์	31	7.71
▪ พยาธิชีววิทยา	6	1.49
▪ ฟิสิกส์	28	6.97
▪ เกษตรวิทยา	7	1.74
▪ สรีรวิทยา	3	0.75
▪ แพทยศาสตร์รามา/กทม./พระบรมชนกฯ	35	8.71
▪ สถาบันการศึกษาอื่น ๆภายนอกมหิดล	6	1.49
▪ คณะ/สถาบันอื่น ๆภายในมหิดล	15	3.73
▪ หน่วยงานอื่น ๆในคณะวิทยาศาสตร์	21	5.22
▪ หน่วยงานเอกชน/ธุรกิจส่วนตัว	12	2.99
รวม	402	100.00

จำนวนผู้ตอบแบบสอบถามโดยจำแนกตามภาควิชาหรือหน่วยงานที่สังกัด



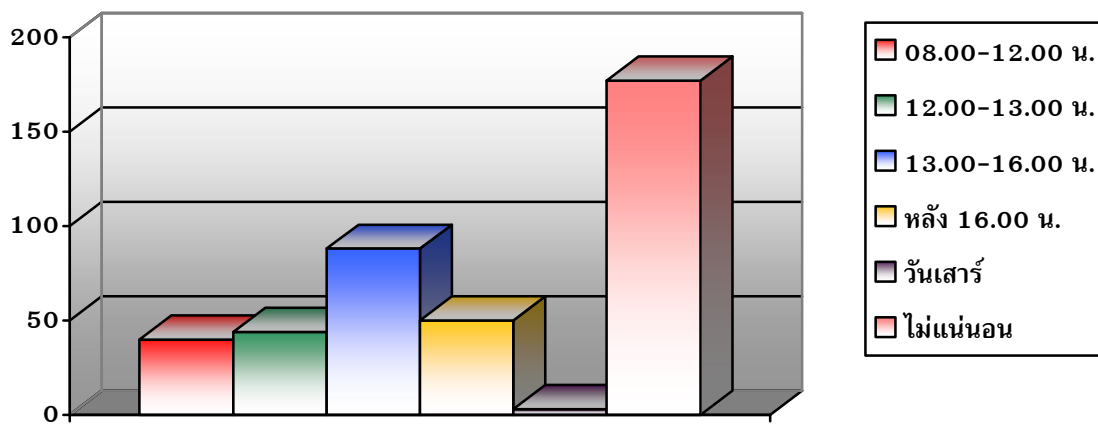
ตารางที่ 4 แสดงจำนวนผู้ตอบแบบสอบถามจำแนกตามความถี่ในการเข้าใช้ห้องสมุด

ความถี่ในการเข้าใช้ห้องสมุด	จำนวน (ราย)	ร้อยละ
▪ ทุกวัน	95	23.63
▪ สัปดาห์ละ 2 ครั้ง	99	24.63
▪ สัปดาห์ละ 1 ครั้ง	32	7.96
▪ เดือนละ 1-2 ครั้ง	19	4.73
▪ ไม่แน่นอน	157	39.05
รวม	402	100



ตารางที่ 5 แสดงจำนวนผู้ตอบแบบสอบถามจำแนกตามช่วงเวลาที่เข้าใช้บริการเป็นส่วนใหญ่

ช่วงเวลาเข้าใช้บริการ	จำนวน (ราย)	ร้อยละ
▪ 08.00-12.00 น.	40	9.95
▪ 12.00-13.00 น.	44	10.95
▪ 13.00-16.00 น.	88	21.89
▪ หลัง 16.00 น.	50	12.44
▪ วันเสาร์	3	0.75
▪ ไม่แน่นอน	177	44.03
รวม	402	100



จำนวนผู้ตอบแบบสอบถามจำแนกตามช่วงเวลาที่เข้าใช้บริการเป็นส่วนใหญ่