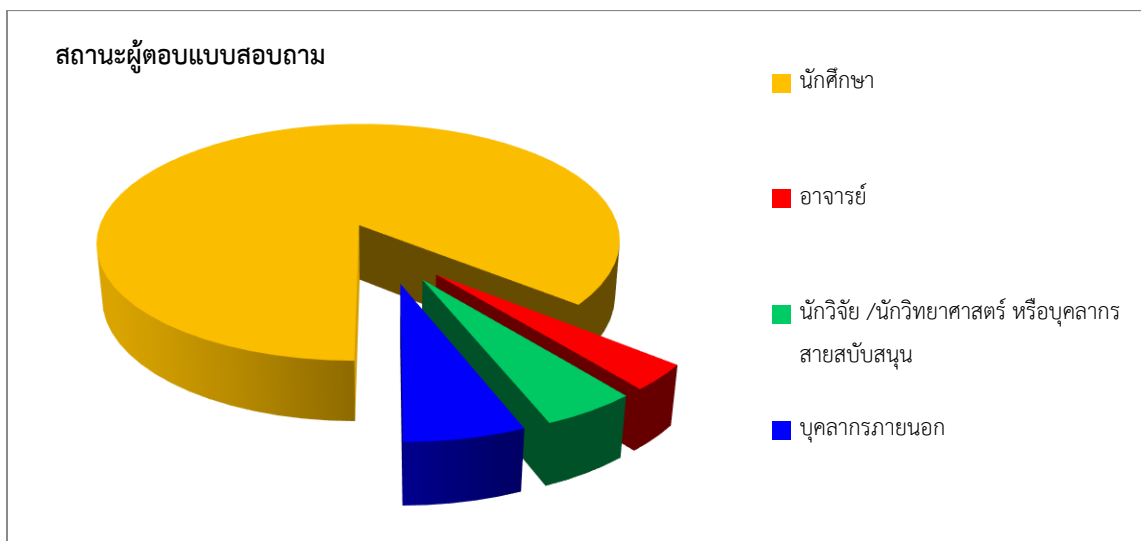


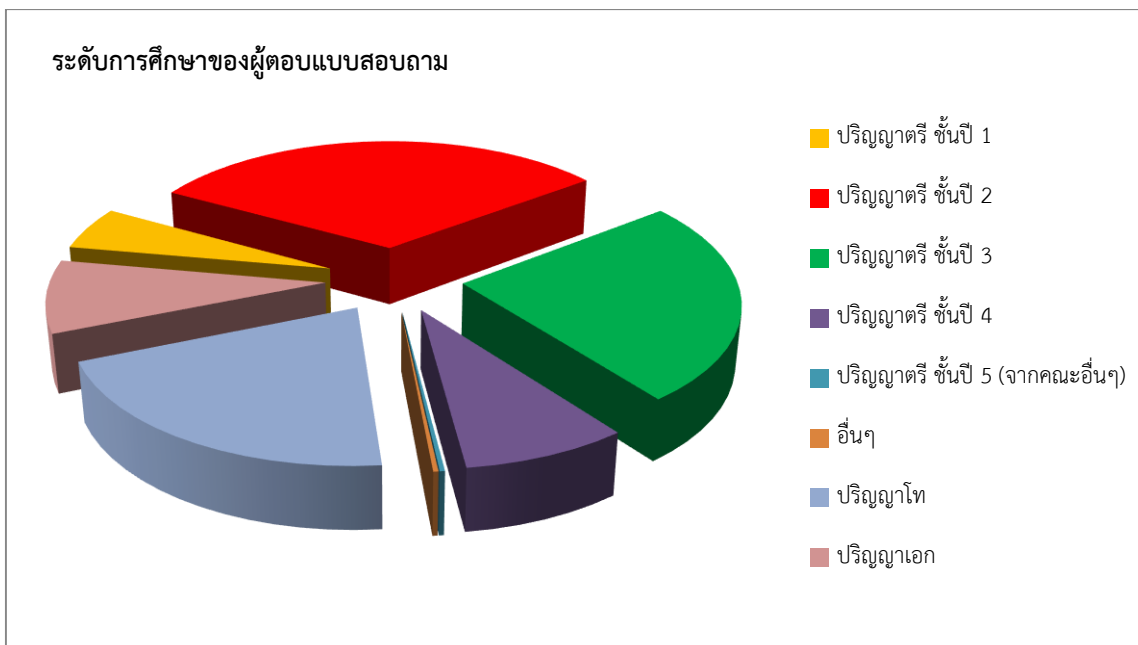
ตารางที่ 1 สถานะผู้ตอบแบบสอบถาม (เฉพาะ 200 ชุดแรก)

สถานภาพ	จำนวน (ราย)	ร้อยละ
● นักศึกษา	337	85.8
● อาจารย์	13	3.3
● นักวิจัย /นักวิทยาศาสตร์ หรือบุคลากรสายสนับสนุน	19	4.8
● บุคลากรภายนอก	24	6.1
รวม	393	100



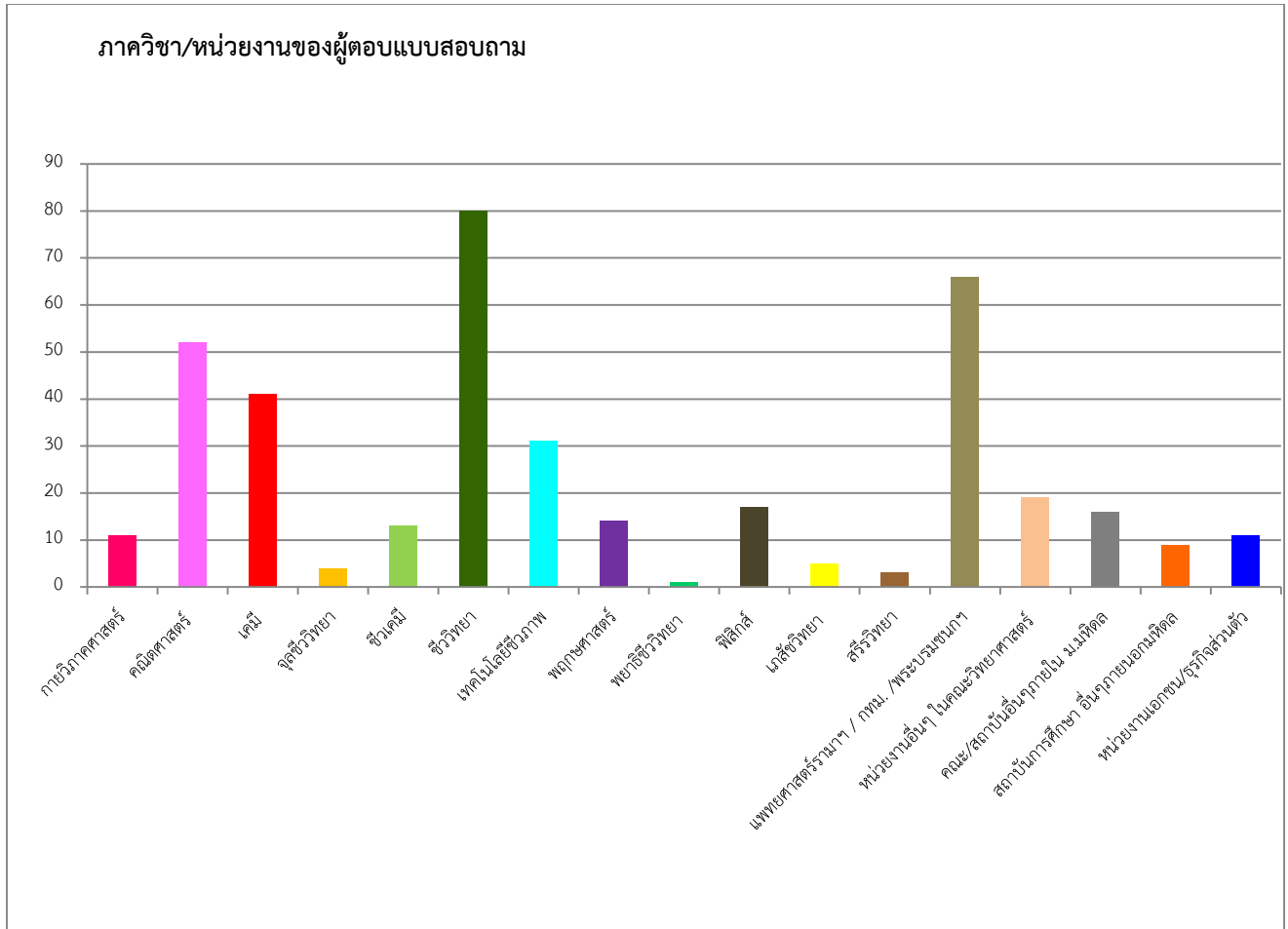
ตารางที่ 2 ระดับการศึกษาของผู้ตอบแบบสอบถาม

ระดับการศึกษา	จำนวน(ราย)	ร้อยละ
ปริญญาตรี ชั้นปี 1	21	5.3
ปริญญาตรี ชั้นปี 2	124	31.6
ปริญญาตรี ชั้นปี 3	98	24.9
ปริญญาตรี ชั้นปี 4	33	8.4
ปริญญาตรี ชั้นปี 5 (จากคณะอื่นๆ)	1	0.3
อื่นๆ	1	0.3
ปริญญาโท	80	20.4
ปริญญาเอก	35	8.9
รวม	393	100



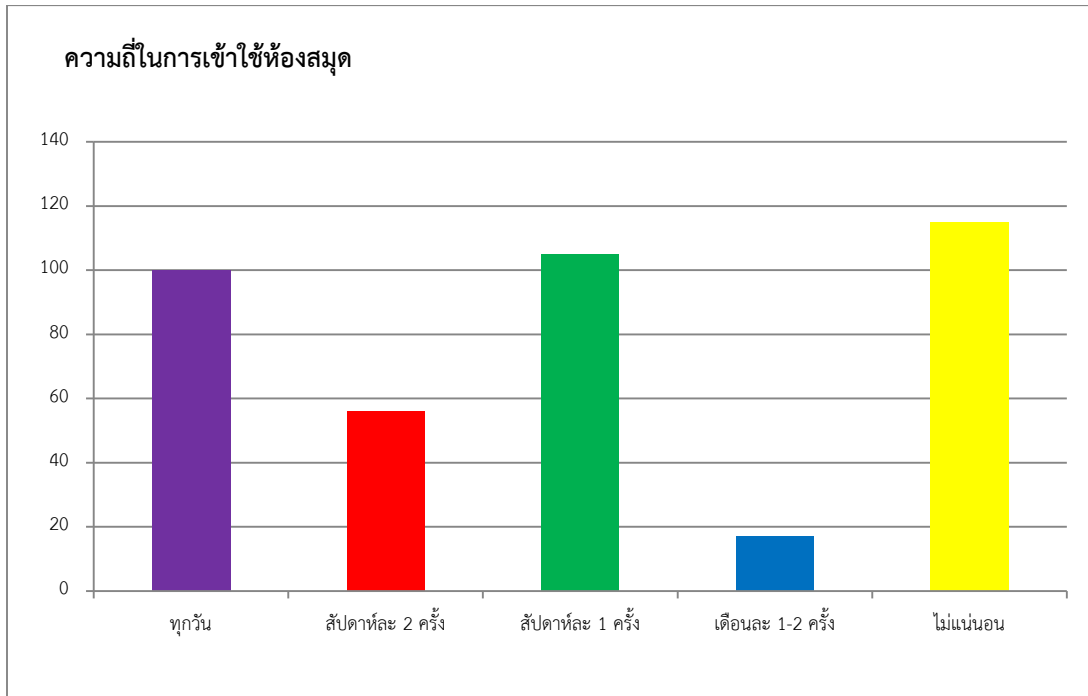
ตารางที่ 3 ภาควิชา/หน่วยงานของผู้ตอบแบบสอบถาม

ภาควิชาหรือหน่วยงานที่สังกัด	จำนวน (ราย)	ร้อยละ
กายวิภาคศาสตร์	11	2.8
คณิตศาสตร์	52	13.2
เคมี	41	10.4
จุลชีววิทยา	4	1.0
ชีวเคมี	13	3.3
ชีววิทยา	80	20.4
เทคโนโลยีชีวภาพ	31	7.9
พฤกษศาสตร์	14	3.6
พยาธิชีววิทยา	1	0.3
ฟิสิกส์	17	4.3
เภสัชวิทยา	5	1.3
สรีรวิทยา	3	0.8
แพทยศาสตร์รามาฯ / กทม. / พระบรมชนกฯ	66	16.8
หน่วยงานอื่นๆ ในคณะวิทยาศาสตร์	19	4.6
คณะ/สถาบันอื่นๆภายใน ม.มหิดล	16	4.1
สถาบันการศึกษา อื่นๆภายนอกมหิดล	9	2.3
หน่วยงานเอกชน/ธุรกิจส่วนตัว	11	2.8
รวม	393	100



ตารางที่ 4 ความถี่ในการเข้าใช้ห้องสมุดของผู้ตอบแบบสอบถาม

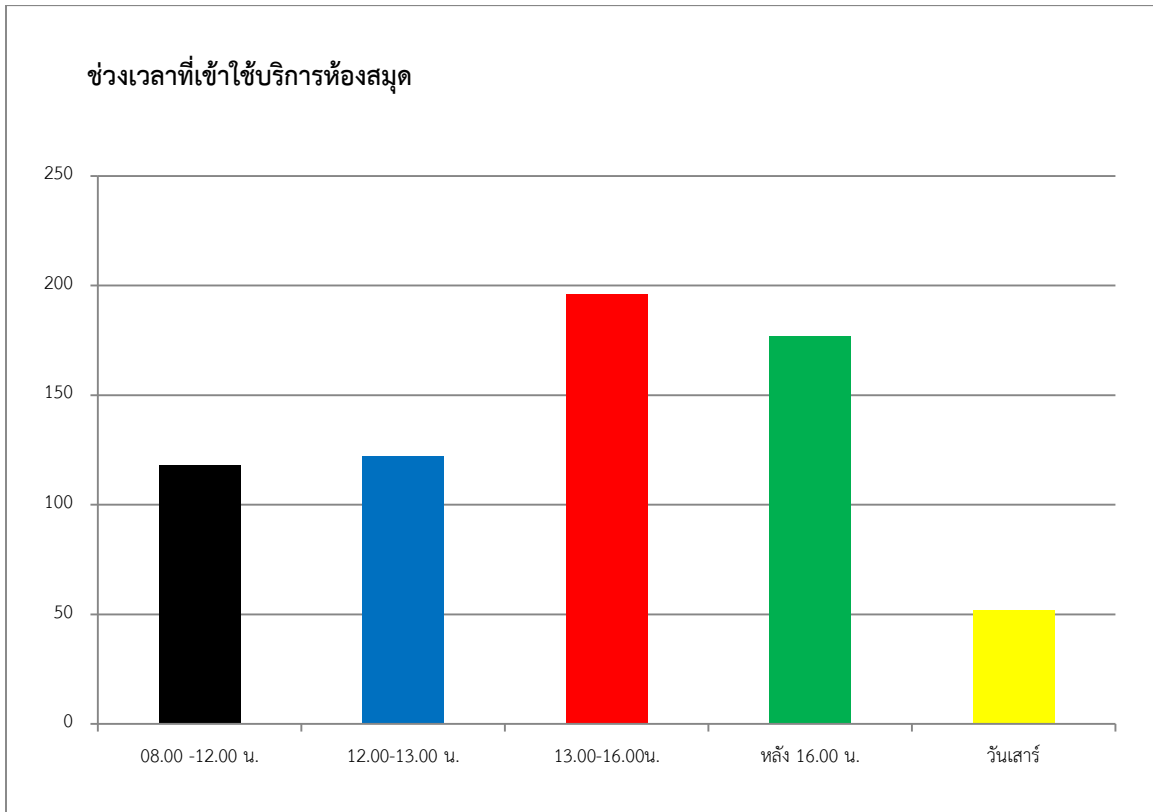
ความถี่ในการเข้าใช้ห้องสมุด	จำนวน (ราย)	ร้อยละ
ทุกวัน	100	25.4
สัปดาห์ละ 2 ครั้ง	56	14.2
สัปดาห์ละ 1 ครั้ง	105	26.7
เดือนละ 1-2 ครั้ง	17	4.3
ไม่แน่นอน	115	29.3
รวม	393	100



ตารางที่ 5 ช่วงเวลาที่เข้าใช้บริการห้องสมุดของผู้ตอบแบบสอบถาม

ช่วงเวลาที่เข้าใช้บริการห้องสมุด	จำนวน (ราย)	ร้อยละ
08.00 -12.00 น.	118	17.74
12.00-13.00 น.	122	18.35
13.00-16.00น.	196	29.47
หลัง 16.00 น.	177	26.62
วันเสาร์	52	7.82
รวม	665	100.0

* สามารถตอบได้มากกว่า 1 ข้อ



ตารางที่ 6 วัตถุประสงค์ในการเข้าใช้ห้องสมุด

วัตถุประสงค์	จำนวน (ราย)	ร้อยละ
● ใช้บริการหนังสือและสิ่งพิมพ์	248	22.40
● ใช้บริการพื้นที่นั่งอ่าน	285	25.75
● ใช้บริการคอมพิวเตอร์และระบบ Wifi	184	16.62
● บริการ ทำรายงาน และการบ้าน	157	14.18
● เป็นจุดนัดพบ	93	8.40
● พักผ่อน	136	12.29
● อื่นๆ	4	0.36
รวม	1107	100.0

* สามารถตอบได้มากกว่า 1 ข้อ

วัตถุประสงค์ในการเข้าใช้ห้องสมุด

