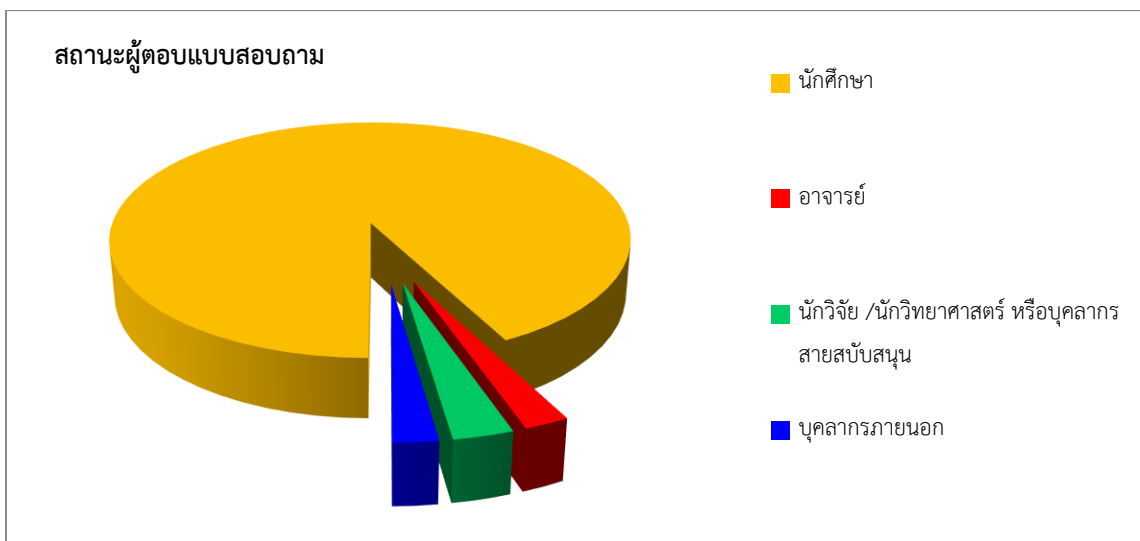


ตารางที่ 1 สถานะผู้ตอบแบบสอบถาม

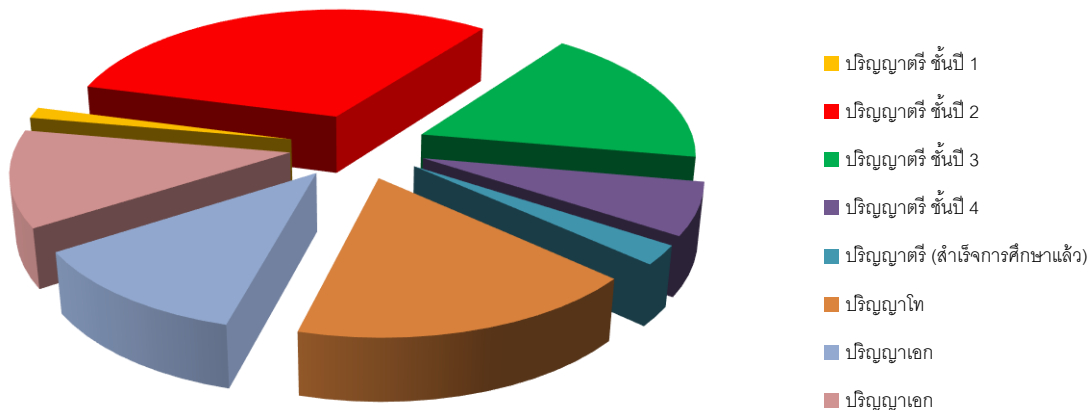
สถานภาพ	จำนวน (ราย)	ร้อยละ
● นักศึกษา	241	92.3
● อาจารย์	6	2.3
● นักวิจัย /นักวิทยาศาสตร์ หรือบุคลากรสายสนับสนุน	8	3.1
● บุคลากรภายนอก	6	2.3
รวม	261	100



ตารางที่ 2 ระดับการศึกษาของผู้ตอบแบบสอบถาม

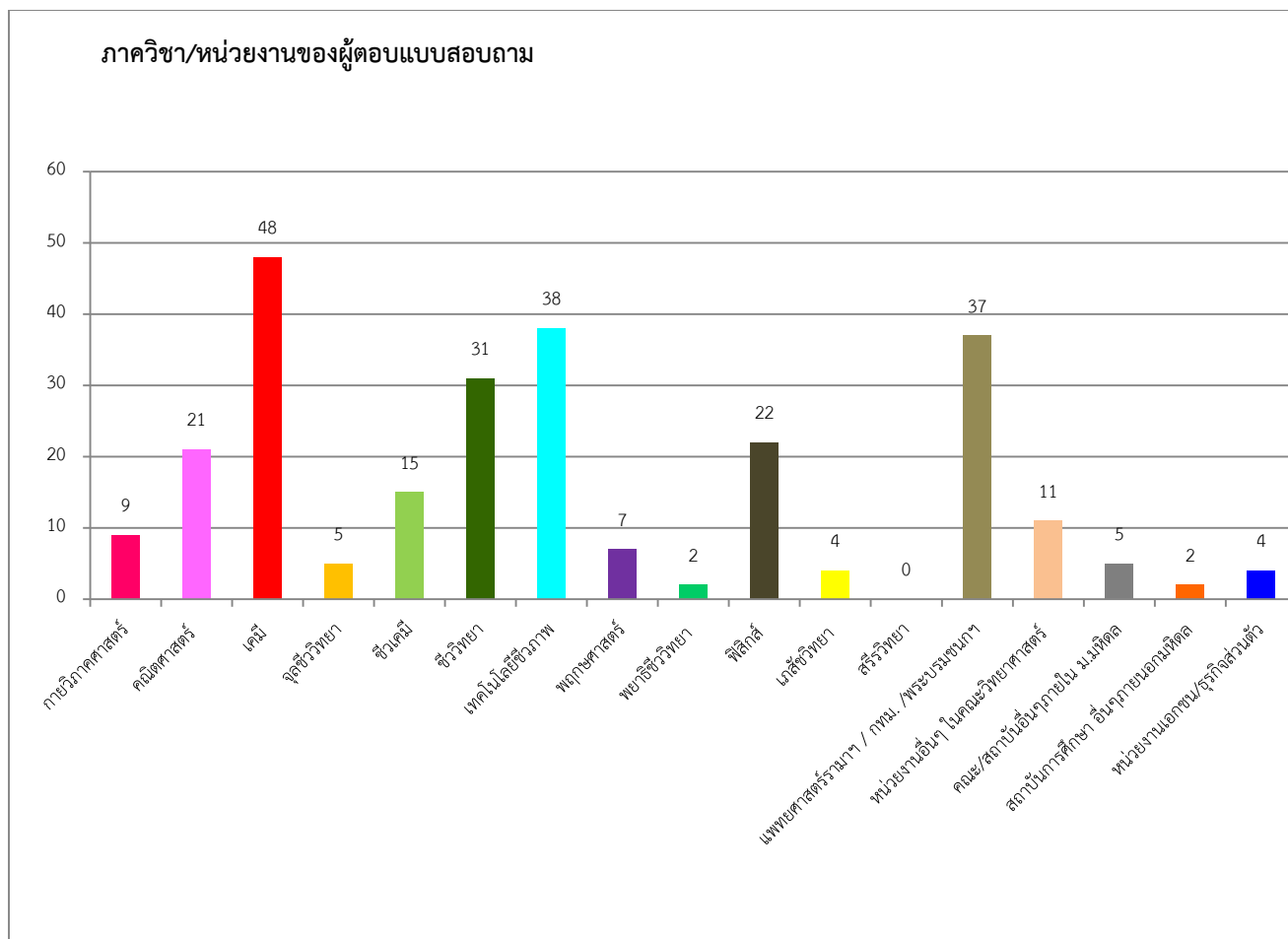
ระดับการศึกษา	จำนวน(ราย)	ร้อยละ
ปริญญาตรี ชั้นปี 1	4	1.5
ปริญญาตรี ชั้นปี 2	92	35.2
ปริญญาตรี ชั้นปี 3	52	19.9
ปริญญาตรี ชั้นปี 4	19	7.3
ปริญญาตรี (สำเร็จการศึกษาแล้ว)	7	2.7
ปริญญาโท	52	19.9
ปริญญาเอก	35	13.4
รวม	261	100

ระดับการศึกษาของผู้ตอบแบบสอบถาม



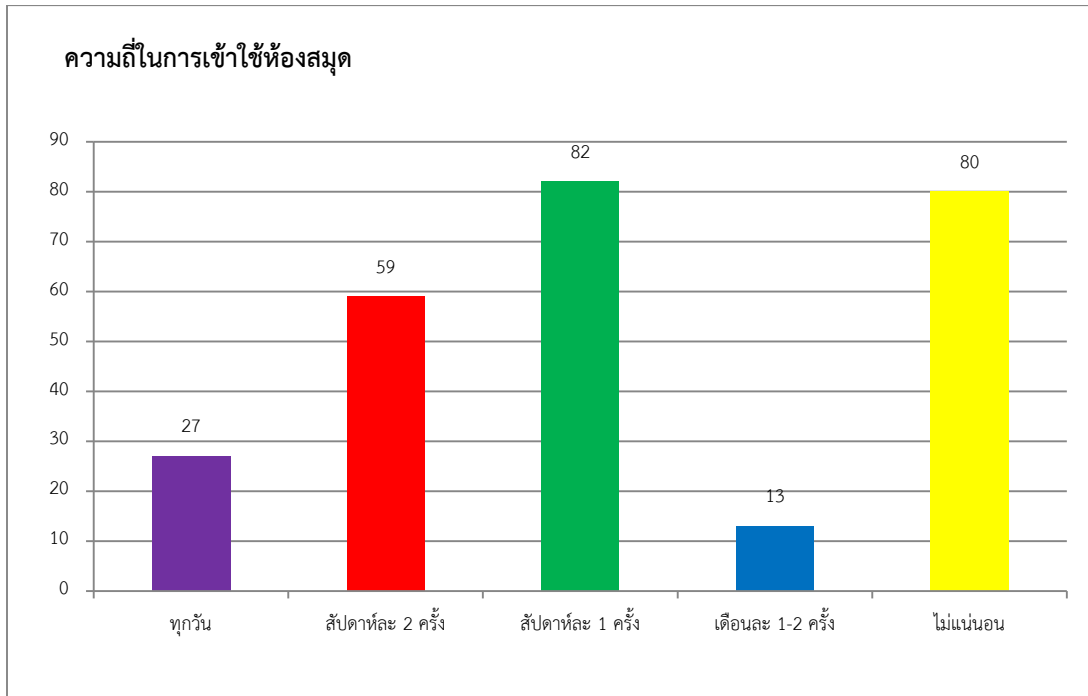
ตารางที่ 3 ภาควิชา/หน่วยงานของผู้ตอบแบบสอบถาม

ภาควิชาหรือหน่วยงานที่สังกัด	จำนวน (ราย)	ร้อยละ
กายวิภาคศาสตร์	9	3.4
คณิตศาสตร์	21	8.0
เคมี	48	18.4
จุลชีววิทยา	5	1.9
ชีวเคมี	15	5.7
ชีววิทยา	31	11.9
เทคโนโลยีชีวภาพ	38	14.6
พฤกษศาสตร์	7	2.7
พยาธิชีววิทยา	2	0.8
ฟิสิกส์	22	8.4
เภสัชวิทยา	4	1.5
สัตววิทยา	0	0
แพทยศาสตร์รามาฯ / กทม. / พระบรมชนกฯ	37	14.2
หน่วยงานอื่นๆ ในคณะวิทยาศาสตร์	11	4.2
คณะ/สถาบันอื่นๆภายใน ม.มหิดล	5	1.9
สถาบันการศึกษา อื่นๆภายนอกมหิดล	2	0.8
หน่วยงานเอกชน/ธุรกิจส่วนตัว	4	1.5
รวม	261	100



ตารางที่ 4 ความถี่ในการเข้าใช้ห้องสมุดของผู้ตอบแบบสอบถาม

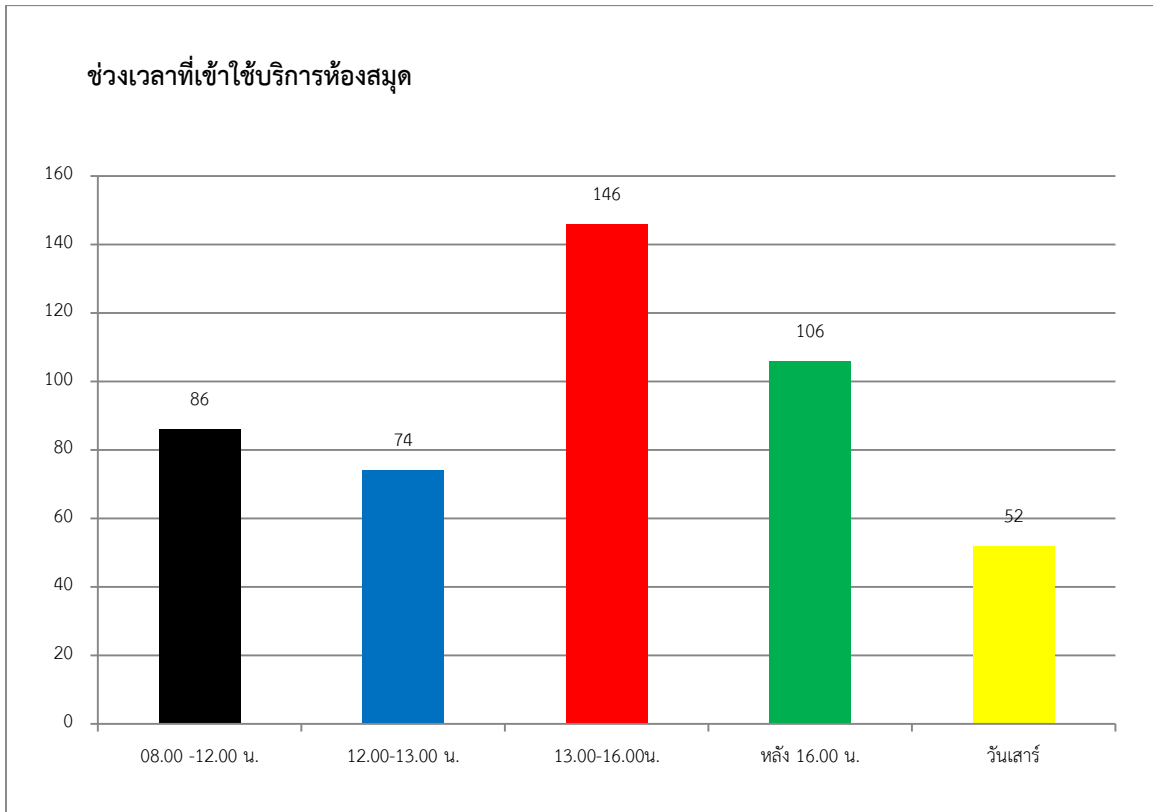
ความถี่ในการเข้าใช้ห้องสมุด	จำนวน (ราย)	ร้อยละ
ทุกวัน	27	10.3
สัปดาห์ละ 2 ครั้ง	59	22.6
สัปดาห์ละ 1 ครั้ง	82	31.4
เดือนละ 1-2 ครั้ง	13	5.0
ไม่แน่นอน	80	30.7
รวม	261	100



ตารางที่ 5 ช่วงเวลาที่เข้าใช้บริการห้องสมุดของผู้ตอบแบบสอบถาม

ช่วงเวลาที่เข้าใช้บริการห้องสมุด	จำนวน (ราย)	ร้อยละ
08.00 -12.00 น.	86	18.53
12.00-13.00 น.	74	15.95
13.00-16.00น.	146	31.47
หลัง 16.00 น.	106	22.84
วันเสาร์	52	11.21
รวม	464	100.0

* สามารถตอบได้มากกว่า 1 ข้อ



ตารางที่ 6 วัตถุประสงค์ในการเข้าใช้ห้องสมุด

วัตถุประสงค์	จำนวน (ราย)	ร้อยละ
● ใช้บริการหนังสือและสิ่งพิมพ์	216	34.29
● ใช้บริการพื้นที่นั่งอ่าน	136	21.59
● ใช้บริการคอมพิวเตอร์และระบบ Wifi	34	5.40
● บริการ ทำรายงาน และการบ้าน	38	6.03
● เป็นจุดนัดพบ	89	14.13
● พักผ่อน	116	18.41
● อื่นๆ	1	0.16
รวม	630	100.0

* สามารถตอบได้มากกว่า 1 ข้อ

วัตถุประสงค์ในการเข้าใช้ห้องสมุด

