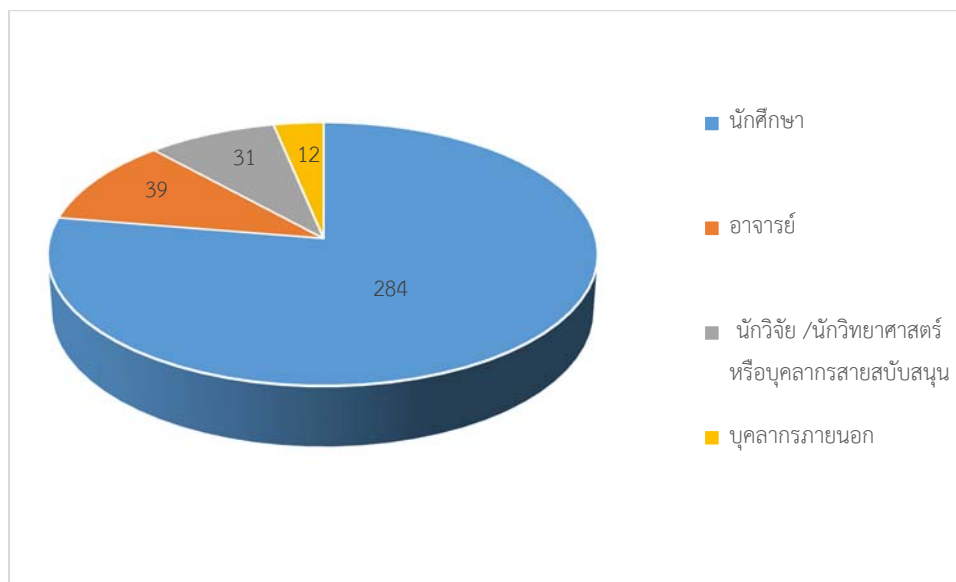


ข้อมูลทั่วไปของผู้ตอบแบบสอบถาม

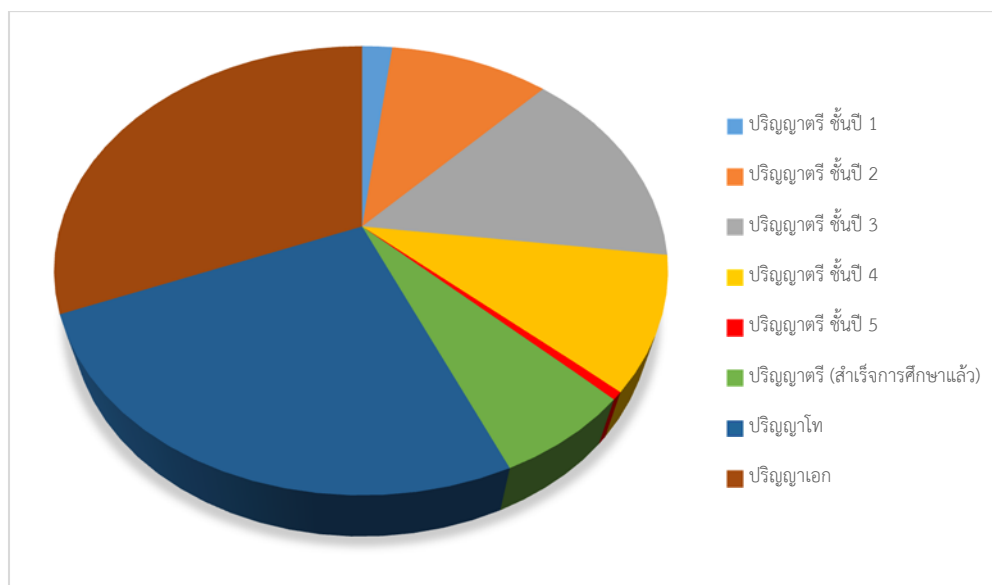
ตารางที่ 1 สถานะของผู้ตอบ

สถานภาพ	จำนวน (ราย)	ร้อยละ
นักศึกษา	284	77.60
อาจารย์	39	10.66
นักวิจัย /นักวิทยาศาสตร์ หรือบุคลากรสายสนับสนุน	31	8.47
บุคลากรภายนอก	12	3.28
รวม	366	100



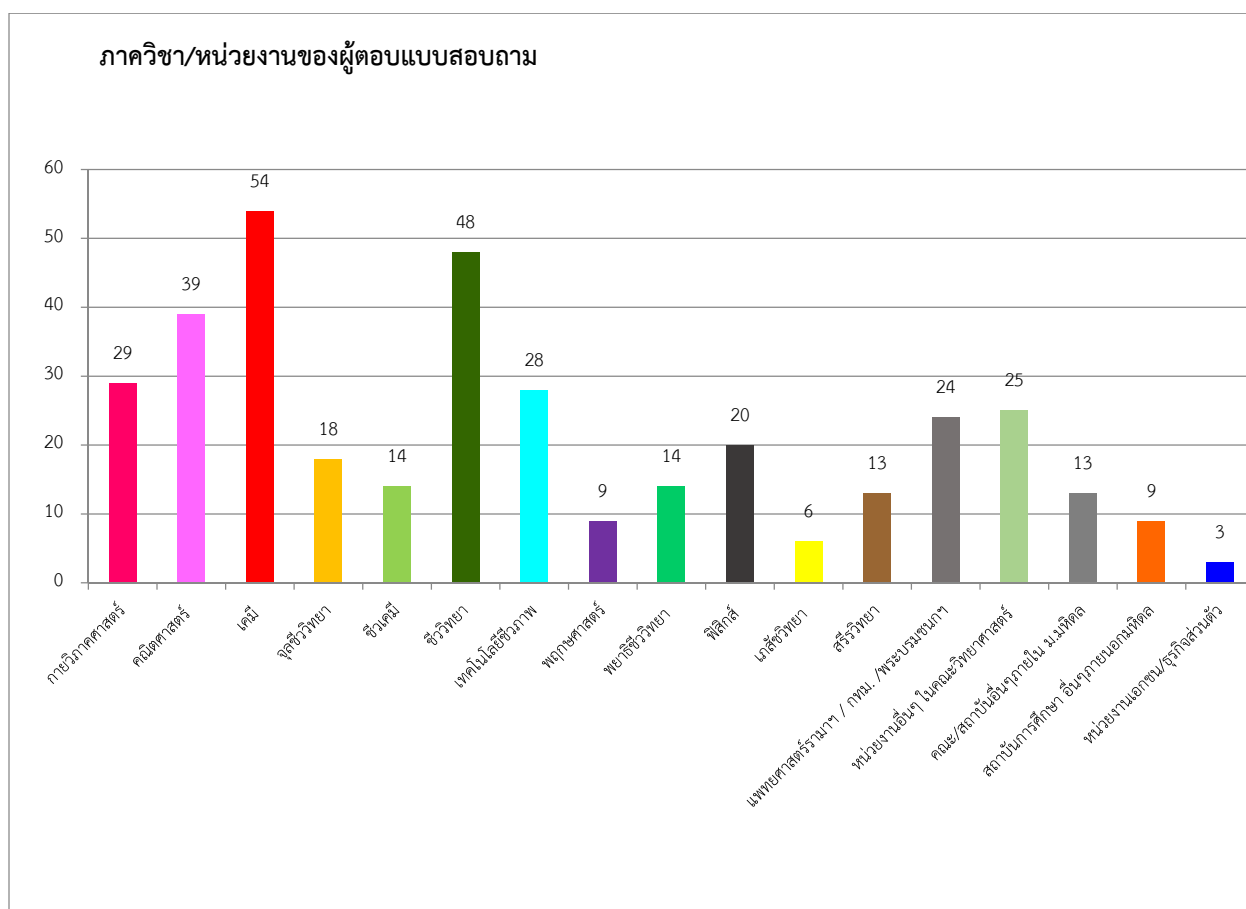
ตารางที่ 2 ระดับการศึกษาปัจจุบันของผู้ใช้บริการ

ระดับการศึกษา	จำนวน(ราย)	ร้อยละ
ปริญญาตรี ชั้นปี 1	7	1.91
ปริญญาตรี ชั้นปี 2	37	10.11
ปริญญาตรี ชั้นปี 3	55	15.03
ปริญญาตรี ชั้นปี 4	35	9.56
ปริญญาตรี ชั้นปี 5	2	0.55
ปริญญาตรี (สำเร็จการศึกษาแล้ว)	23	6.28
ปริญญาโท	93	25.41
ปริญญาเอก	114	31.15
รวม	366	100



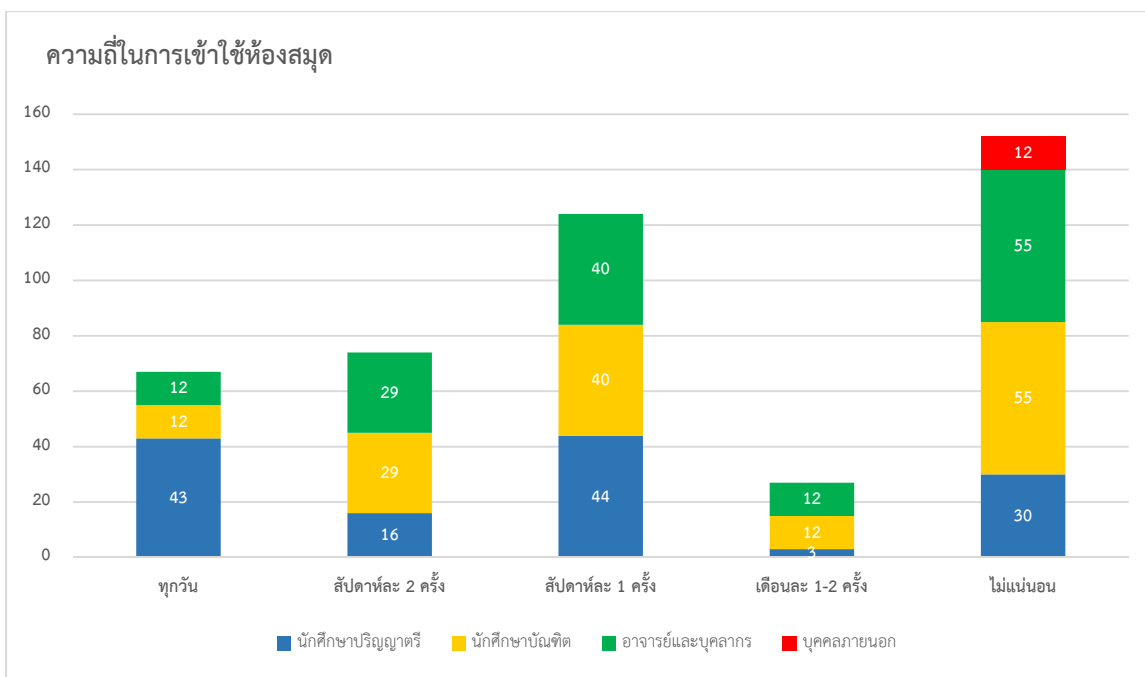
ตารางที่ 3 ภาควิชา/หน่วยงานของผู้ตอบแบบสอบถาม

ภาควิชาหรือหน่วยงานที่สังกัด	จำนวน (ราย)	ร้อยละ
กายวิภาคศาสตร์	29	7.92
คณิตศาสตร์	39	10.66
เคมี	54	14.75
จุลชีววิทยา	18	4.92
ชีวเคมี	14	3.83
ชีววิทยา	48	13.11
เทคโนโลยีชีวภาพ	28	7.65
พฤกษศาสตร์	9	2.46
พยาธิชีววิทยา	14	3.83
ฟิสิกส์	20	5.46
เภสัชวิทยา	6	1.64
สรีรวิทยา	13	3.55
แพทยศาสตร์รามาฯ / กทม. / พระ	24	6.56
หน่วยงานอื่นๆ ในคณะวิทยาศาสตร์	25	6.83
คณะ/สถาบันอื่นๆภายใน ม.มหิดล	13	3.55
สถาบันการศึกษา อื่นๆภายนอกมหิดล	9	2.46
หน่วยงานเอกชน/ธุรกิจส่วนตัว	3	0.82
รวม	366	100



ตารางที่ 4 ความถี่ในการเข้าใช้ห้องสมุดของผู้ตอบแบบสอบถาม

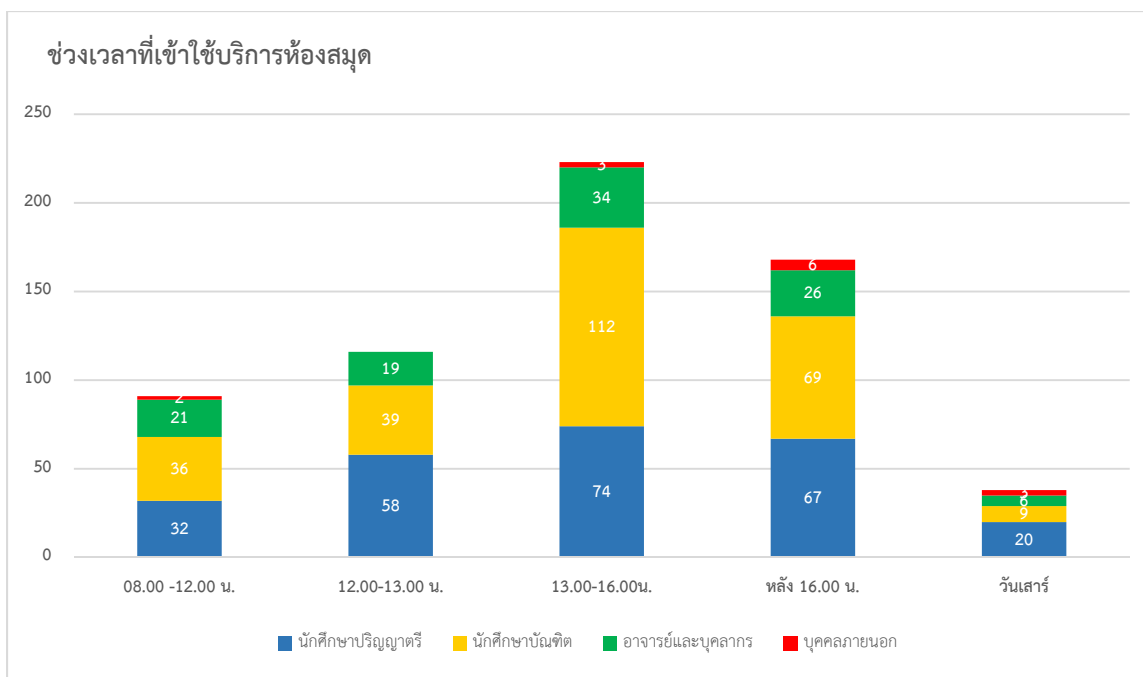
ความถี่ในการเข้าใช้ห้องสมุด	นักศึกษาระดับปริญญาตรี		นักศึกษาระดับบัณฑิต		อาจารย์และบุคลากร		บุคคลภายนอก		รวม	
	จำนวน (ราย)	ร้อยละ	จำนวน (ราย)	ร้อยละ	จำนวน (ราย)	ร้อยละ	จำนวน (ราย)	ร้อยละ	จำนวน (ราย)	ร้อยละ
ทุกวัน	43	31.62	12	8.11	2	2.86	0	14.29	57	15.57
สัปดาห์ละ 2 ครั้ง	16	11.76	29	19.59	4	5.71	0	0.00	49	13.39
สัปดาห์ละ 1 ครั้ง	44	32.35	40	27.03	8	11.43	0	21.43	92	25.14
เดือนละ 1-2 ครั้ง	3	2.21	12	8.11	13	18.57	0	42.86	28	7.65
ไม่แน่นอน	30	22.06	55	37.16	43	61.43	12	21.43	140	38.25
รวม	136	100	148	100	70	100	14	100	366	100



ตารางที่ 5 ช่วงเวลาที่เข้าใช้บริการห้องสมุดของผู้ตอบแบบสอบถาม

ช่วงเวลาที่เข้าใช้บริการห้องสมุด	นักศึกษาระดับปริญญาตรี		นักศึกษาระดับมัธยมศึกษา		อาจารย์และบุคลากร		บุคคลภายนอก		รวม	
	จำนวน (ราย)	ร้อยละ	จำนวน (ราย)	ร้อยละ	จำนวน (ราย)	ร้อยละ	จำนวน (ราย)	ร้อยละ	จำนวน (ราย)	ร้อยละ
08.00 -12.00 น.	32	12.75	36	13.58	21	19.81	2	14.29	91	14.31
12.00-13.00 น.	58	23.11	39	14.72	19	17.92	0	0.00	116	18.24
13.00-16.00น.	74	29.48	112	42.26	34	32.08	3	21.43	223	35.06
หลัง 16.00 น.	67	26.69	69	26.04	26	24.53	6	42.86	168	26.42
วันเสาร์	20	7.97	9	3.4	6	5.66	3	21.43	38	5.97
รวม	251	100	265	100	106	100	14	100	636	100.00

* สามารถตอบได้มากกว่า 1 ข้อ



ตารางที่ 6 วัตถุประสงค์ในการเข้าใช้ห้องสมุด

ช่วงเวลาที่ใช้บริการห้องสมุด	นักศึกษาระดับปริญญาตรี		นักศึกษามัธยมศึกษา		อาจารย์และบุคลากร		บุคคลภายนอก		รวม	
	จำนวน (ราย)	ร้อยละ	จำนวน (ราย)	ร้อยละ	จำนวน (ราย)	ร้อยละ	จำนวน (ราย)	ร้อยละ	จำนวน (ราย)	ร้อยละ
ใช้บริการพื้นที่นั่งอ่าน	114	25.28	90	25.42	20	20.2	3	20.00	227	24.70
ใช้บริการหนังสือและสิ่งพิมพ์	76	16.85	116	32.77	58	58.59	10	66.67	260	28.29
พักผ่อน	64	14.19	37	10.45	4	4.04	1	6.67	106	11.53
เป็นจุดนัดพบ	45	9.98	18	5.08	6	6.06	0	0.00	69	7.51
ปรึกษา ทำรายงาน และการบ้าน	70	15.52	23	6.5	3	3.03	0	0.00	96	10.45
ใช้บริการคอมพิวเตอร์ และระบบ Wifi	81	17.96	69	19.49	8	8.08	0	0.00	158	17.19
อื่นๆ (หาฐานข้อมูล)	1	0.22	1	0.28	0	20.2	1	6.67	3	0.33
รวม	251	100	265	100	106	100	15	100.00	919	100

วัตถุประสงค์ในการเข้าใช้ห้องสมุด

